

Snelcursus Cypergrassen herkennen

Stef van Walsum



P.P. Orchidaceae.



Basiscursus Flora

Leer wilde planten kennen



Cursus Grassen Herkennen

Volg onze online cursus van 10 mei tot 7 juni

Inhoud

- Wat zijn Cypergrassen?
- De geslachten in vogelvlucht
- Aandacht voor botanische termen



Hoe herken ik een Cypergras?

Planten met een grasachtig uiterlijk



Grassenfamilie (*Poaceae*)

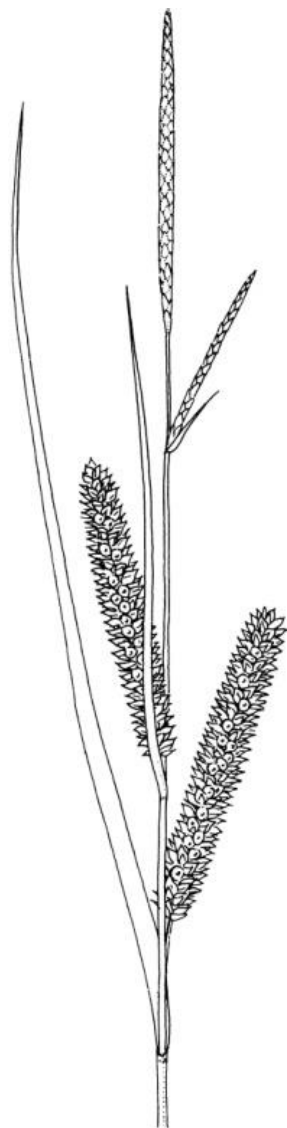


Cypergrassenfamilie (*Cyperaceae*)

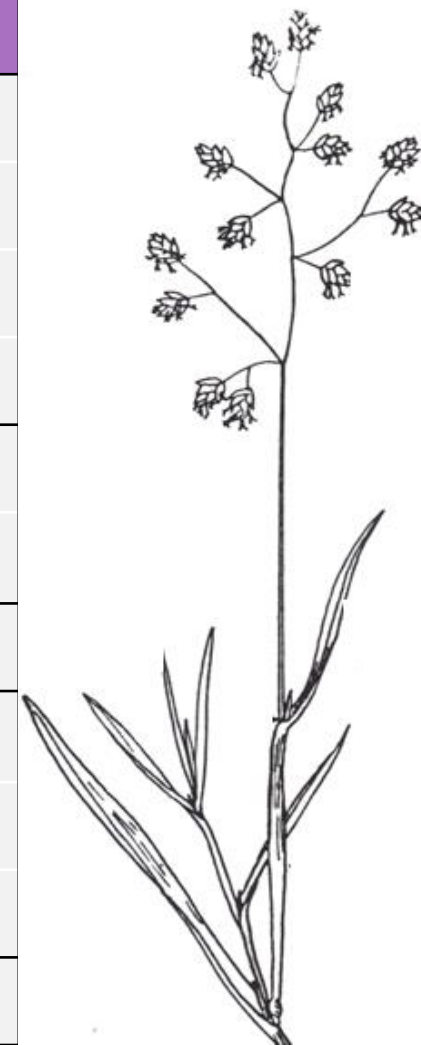


Russenfamilie (*Juncaceae*)

Een Cypergras of een 'gewoon' gras?



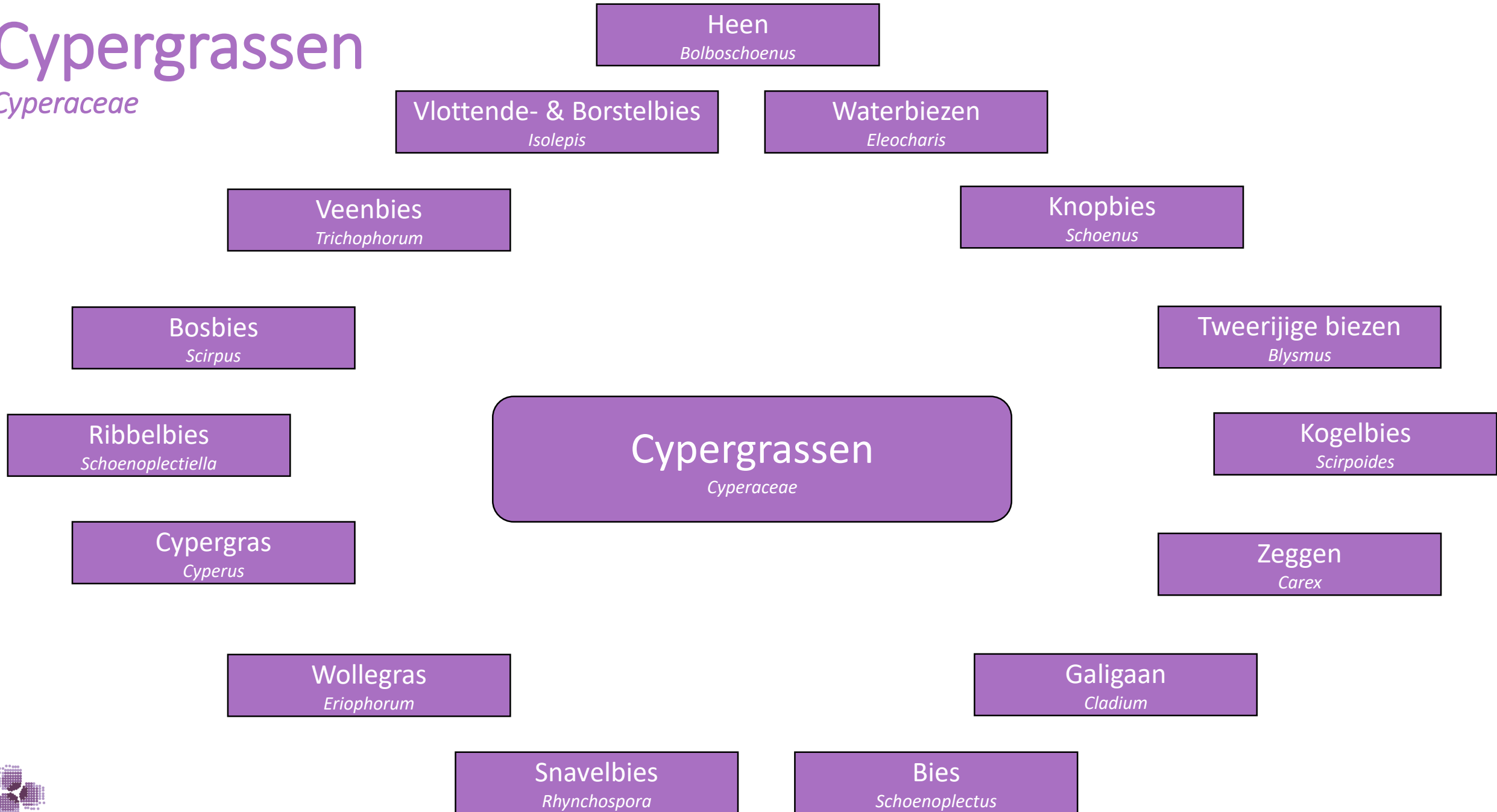
	Cypergrassen (<i>Cyperaceae</i>)	Grassen (<i>Poaceae</i>)
stengel	driekantig	rond
	met merg gevuld	hol
	geen knopen	met knopen
	bladeren in 3 rijen	bladeren 2-rijen
bladschede	gesloten	(meestal) open
	geleidelijke overgang met bladschijf	knik bij overgang bladschijf en -schede
bladschijf	U-, M- of V-vormig of vlak	meestal vlak
bloeiwijze	1 of meer aarvormige bloeiwijzen	aar, pluim of aarpluim
	bloemetjes in spiralen	bloemetjes in 2 rijen
	1 "kelkkafje" per bloem	meestal 2 kroonkafjes per bloem
vrucht	nootje	graanvrucht



De geslachten in vogelvlucht

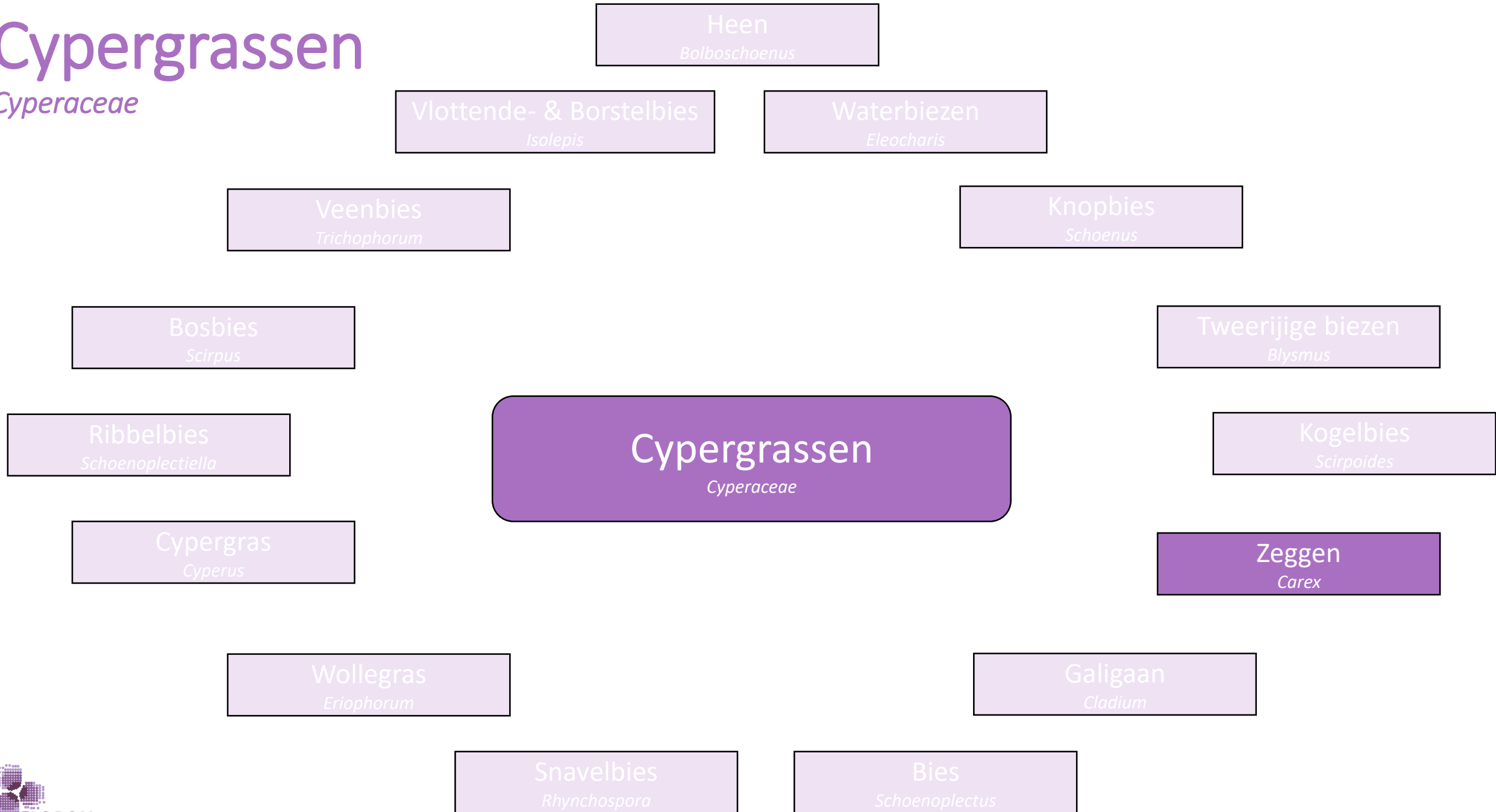
Cypergrassen

Cyperaceae



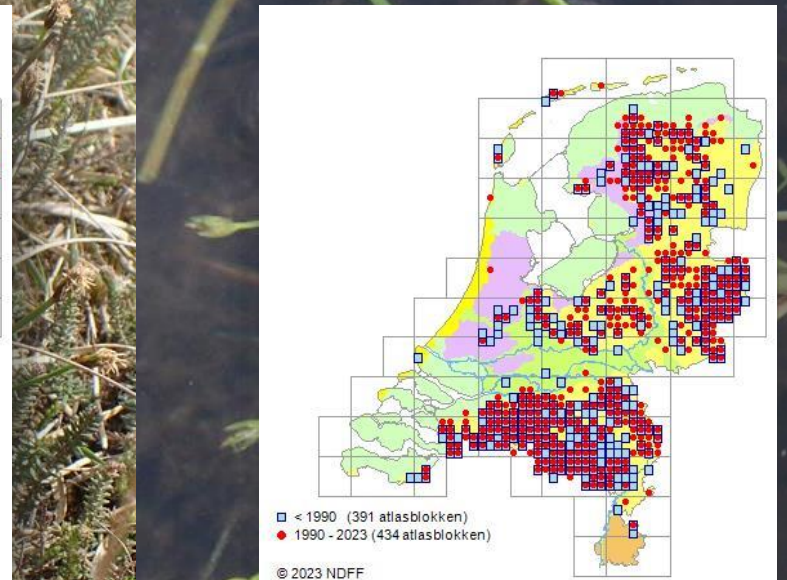
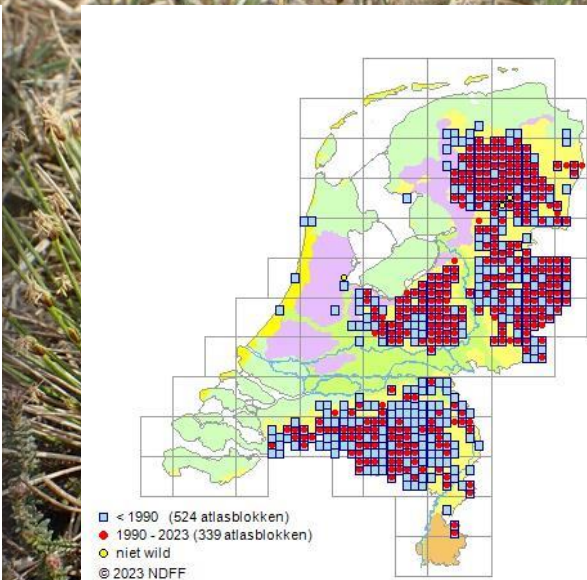
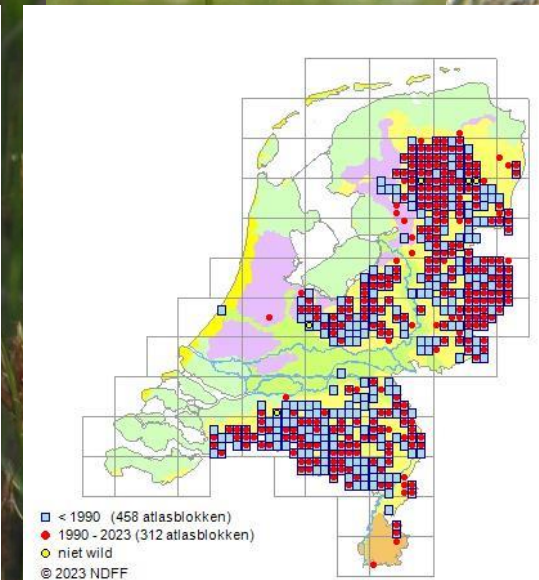
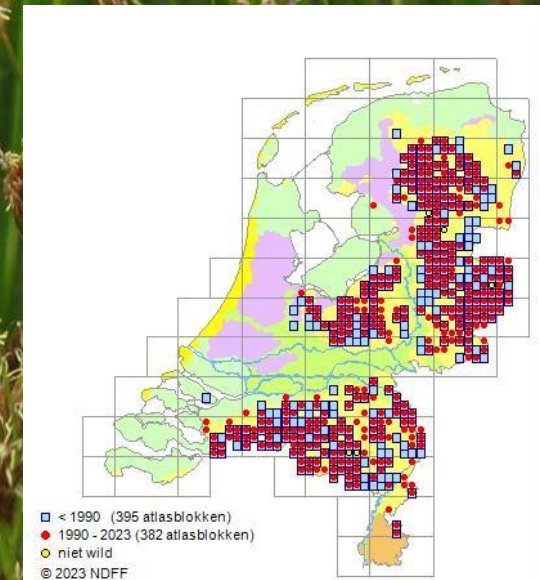
Cypergrassen

Cyperaceae



Snavelbiezen, Veenbiezen en Vlottende bies

Vraag 1: In welke biotopen groeien deze soorten?



Snavelbiezen (*Rhynchospora*)

Veenbiezen (*Trichophorum*)

Vlottende bies (*Isolepis*)

Knopbies en Tweerijige biezen



Willem Braam

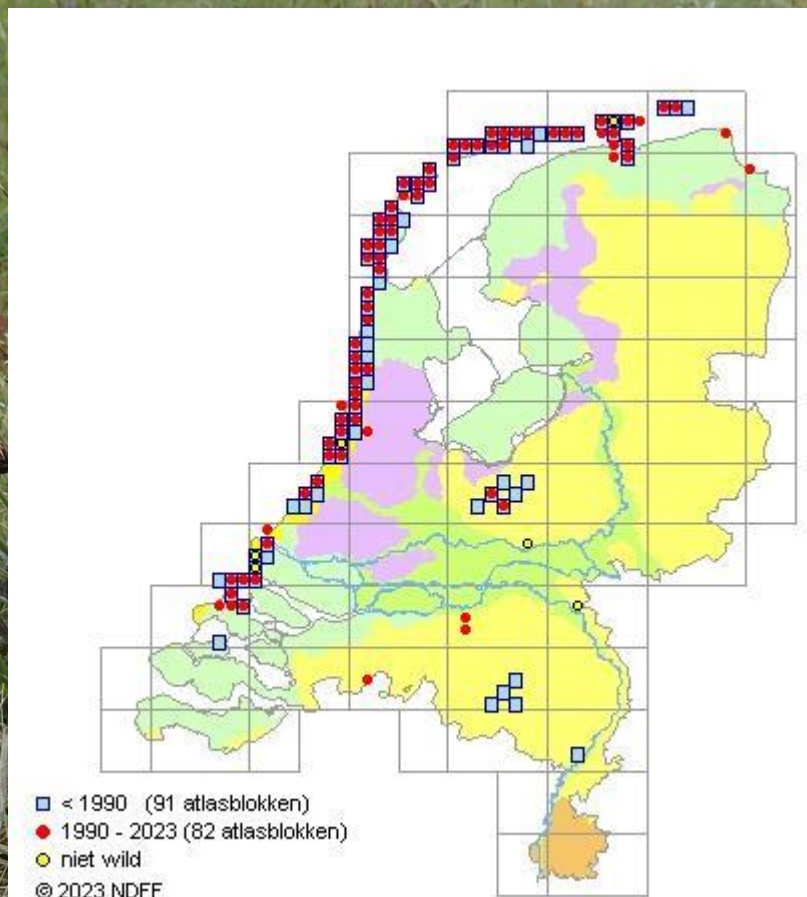
Knopbies (*Schoenus*)



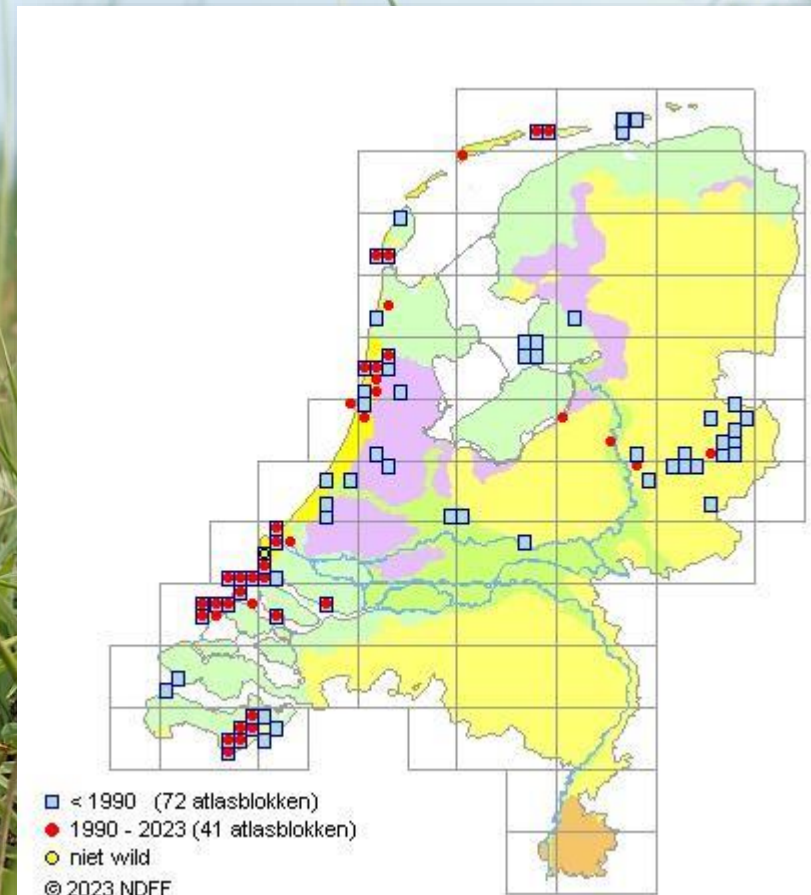
Adrie van Heerden

Platte bies (*Blysmus*)

Knopbies en Tweerijige biezen



Knopbies (*Schoenus*)



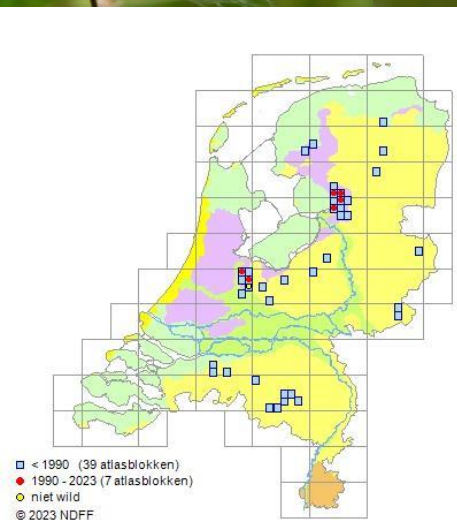
Platte bies (*Blysmus*)

Cypergrassen, Wollegrassen en Galigaan

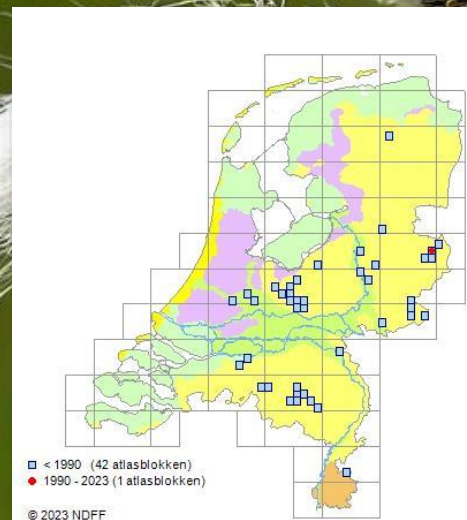


Wollegrassen

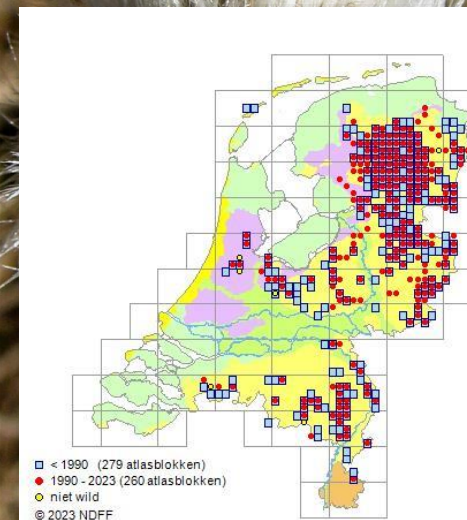
Vraag 2: Zet de soorten op volgorde van meest algemeen (1) tot meest zeldzaam (4)



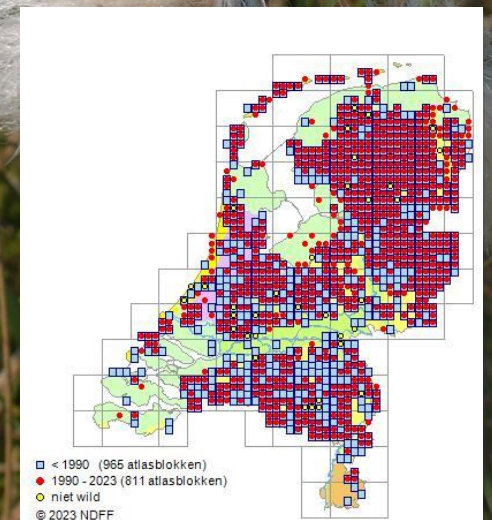
Slank wollegras
(*E. gracile*)



Breed wollegras (*E. latifolium*)



Eenarig wollegras (*E. vaginatum*)



Veenpluis (*E. angustifolium*)

Biezen, Waterbiezen en Bosbies



Peter Meijinger

Bies (*Schoenoplectus*)



Willem Braam

Waterbies (*Eleocharis*)



Willem Braam

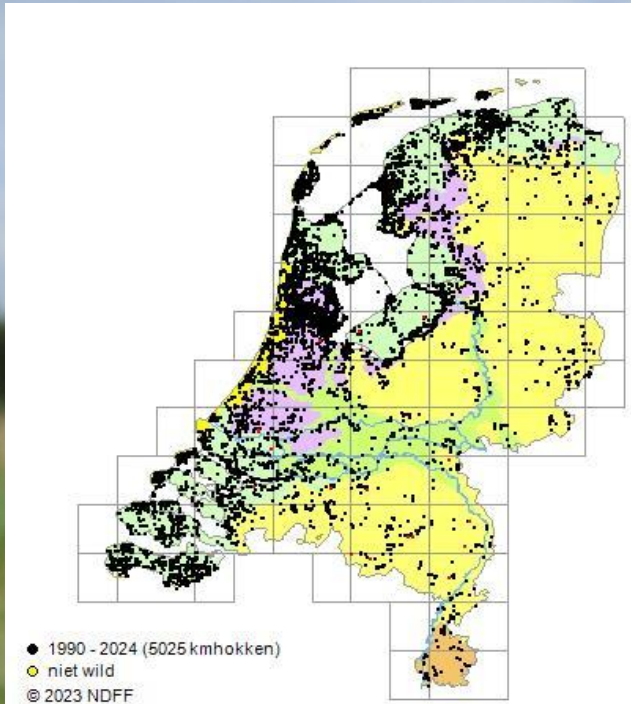
Bosbies (*Scirpus*)



Wim van der Neut

(*Schoenoplectus*) Mattenbies & Ruwe bies

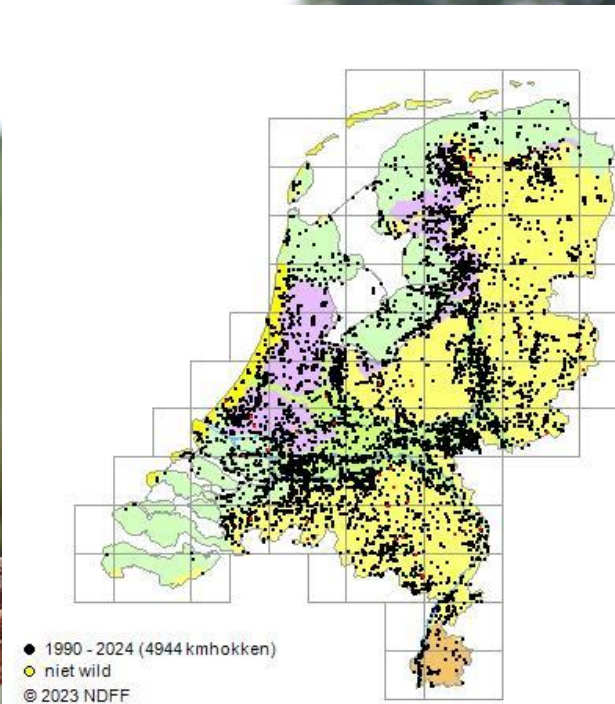
Vraag 3: wie is wie?



Grada Menting

Pieter Stouwijk

Ruwe bies (*Schoenoplectus tabernaemontani*)



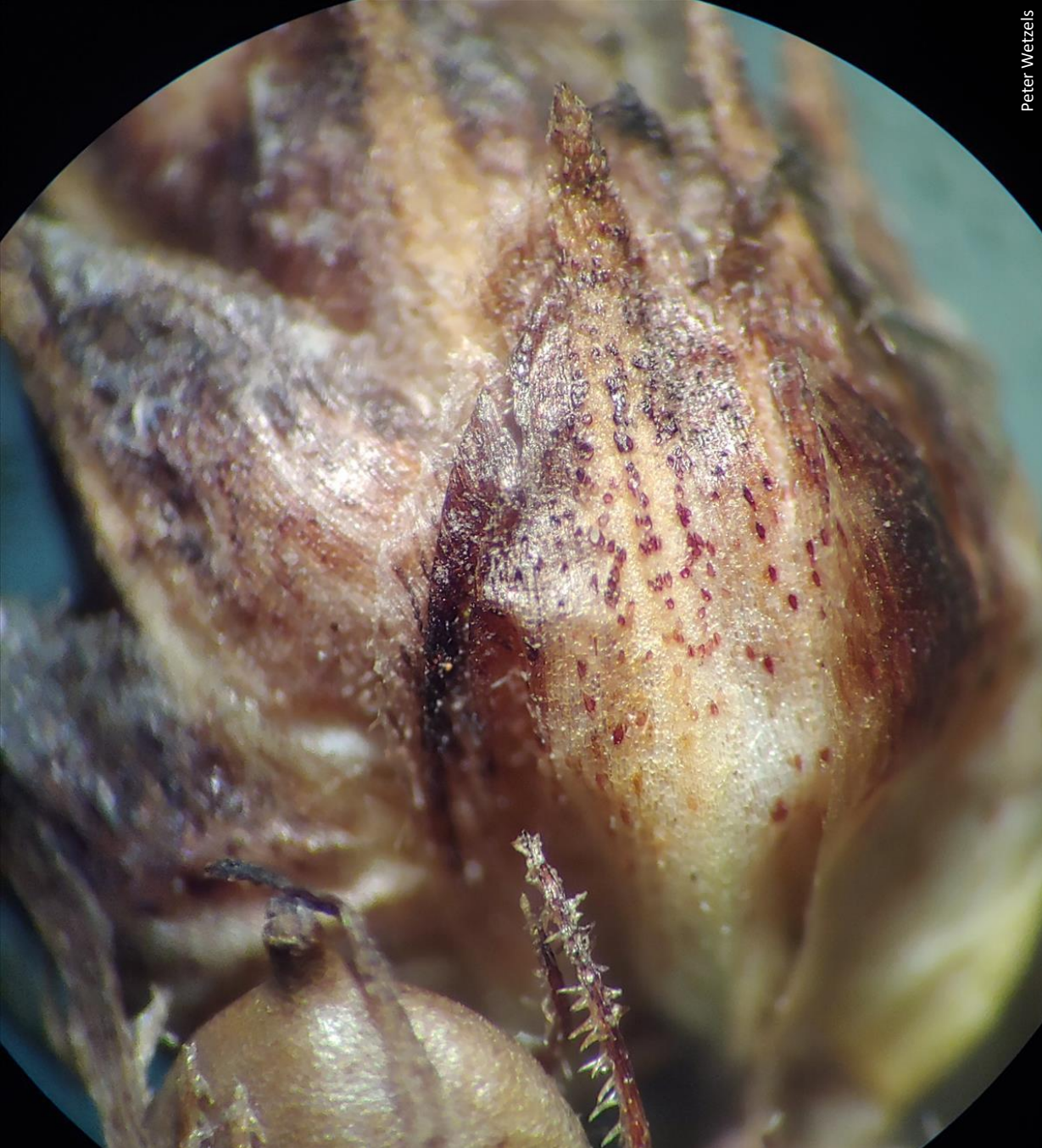
Stef van Walsum

Peter Meininger

Mattenbies (*Schoenoplectus lacustris*)

A

B



Peter Wetzels

Ruwe bies (*Schoenoplectus tabernaemontani*)

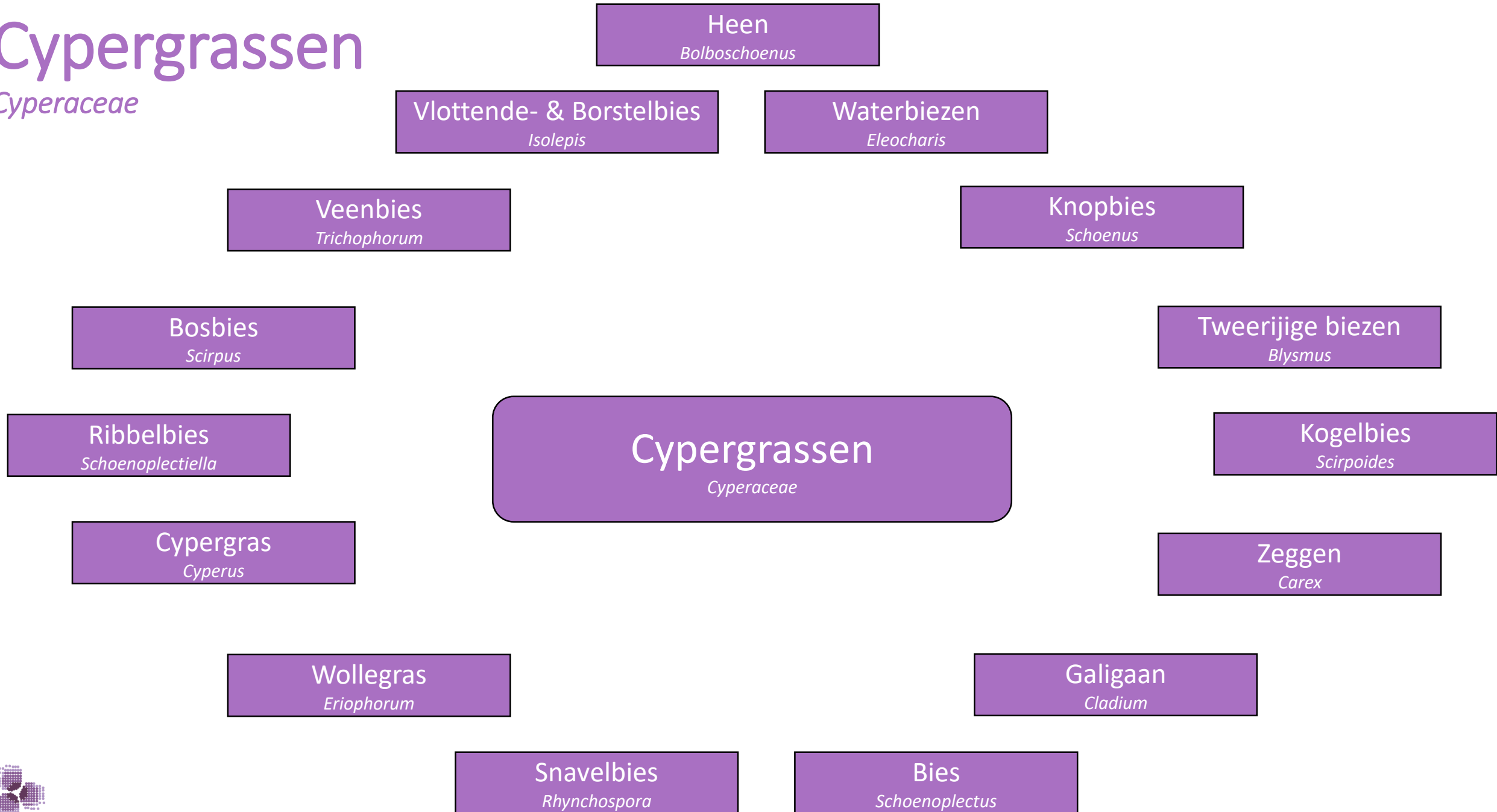


Stef van Walsum

Mattenbies (*Schoenoplectus lacustris*)

Cypergrassen

Cyperaceae



Carex: Het grootste geslacht binnen de Cyperaceae!

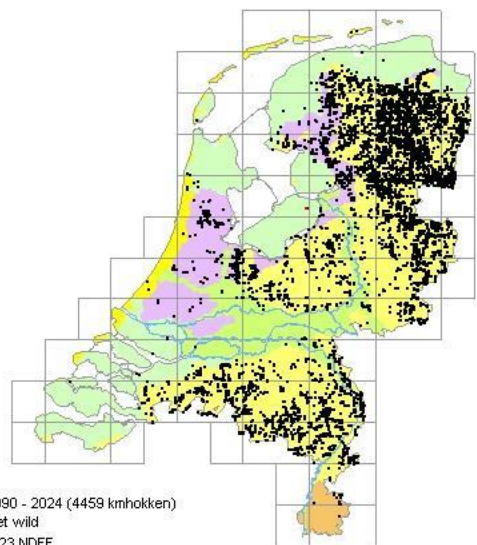
Vraag 4: Wat maakt Zegge's bijzonder/interessant?





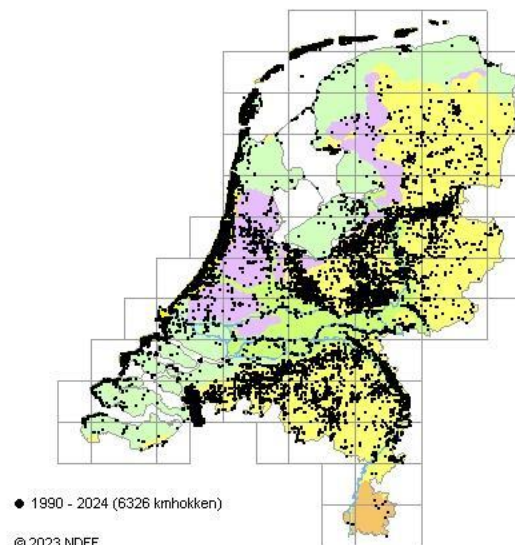
Zompzegge

Carex canescens



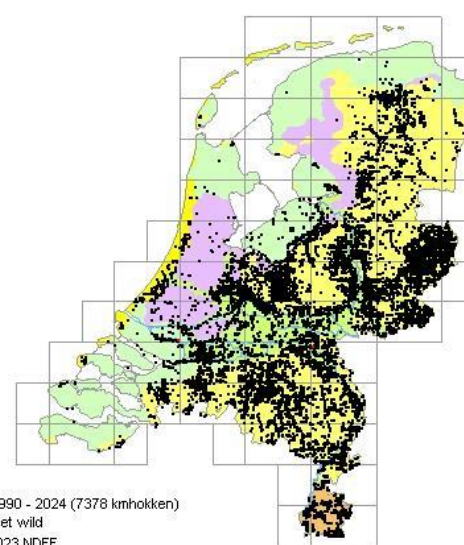
Zandzegge

Carex arenaria



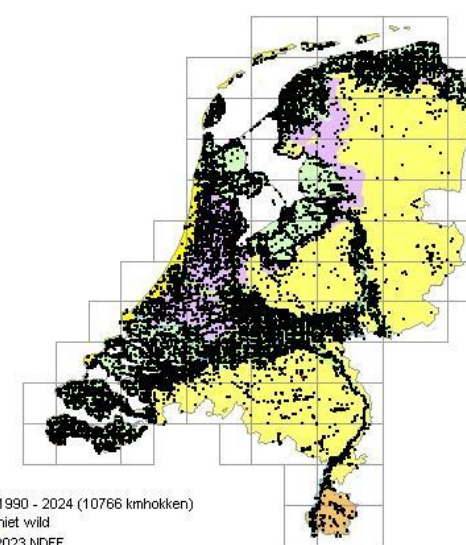
IJle zegge

Carex remota



Valse voszegge

Carex otrubae



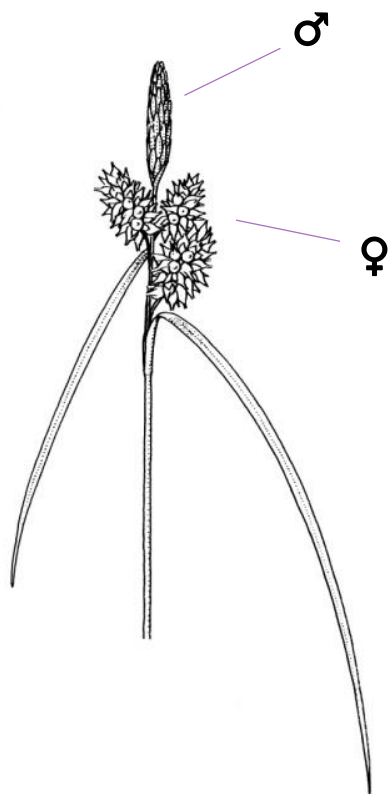
Verskil *Carex* vs. andere Cypergrassen

Zeggen (*Carex*)

éénslachtige bloemen
vruchtbeginsel omgeven door urntje

Overige Cypergrassen

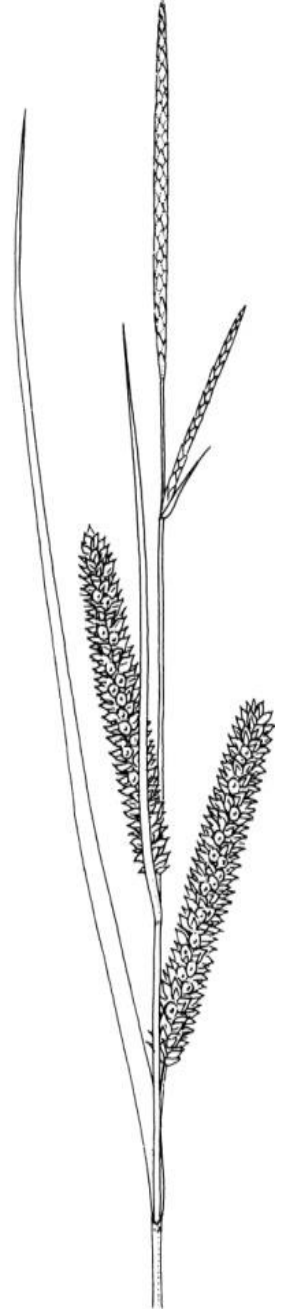
tweeslachtige bloemen
vruchtbeginsel niet in urntje



Eerst stempels ♀ rijp dan meeldraden ♂

Aandacht voor botanische termen

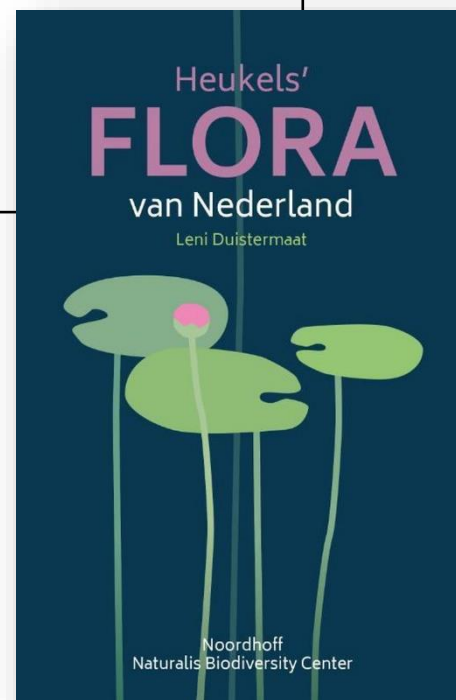
De bloeiwijze



Aandacht voor botanische termen

- | | | |
|---|---|----|
| 4 | Vruchtbeginsel met 2 stempels. [bij <i>C. nigra</i> bevatten de aren zeer zelden echter ook enkele vrouwelijke bloemen met 3 stempels] Nootje lensvormig.
Cladoprophyllum al of niet aanwezig | 36 |
| - | Vruchtbeginsel met 3 stempels. [Bij <i>C. acutiformis</i> bevatten de aren soms echter ook enkele vrouwelijke bloemen met 2 stempels] Nootje 3-kantig. Cladoprophyllum aanwezig | 5 |

Voorbeeld uit de
Heukels' Flora





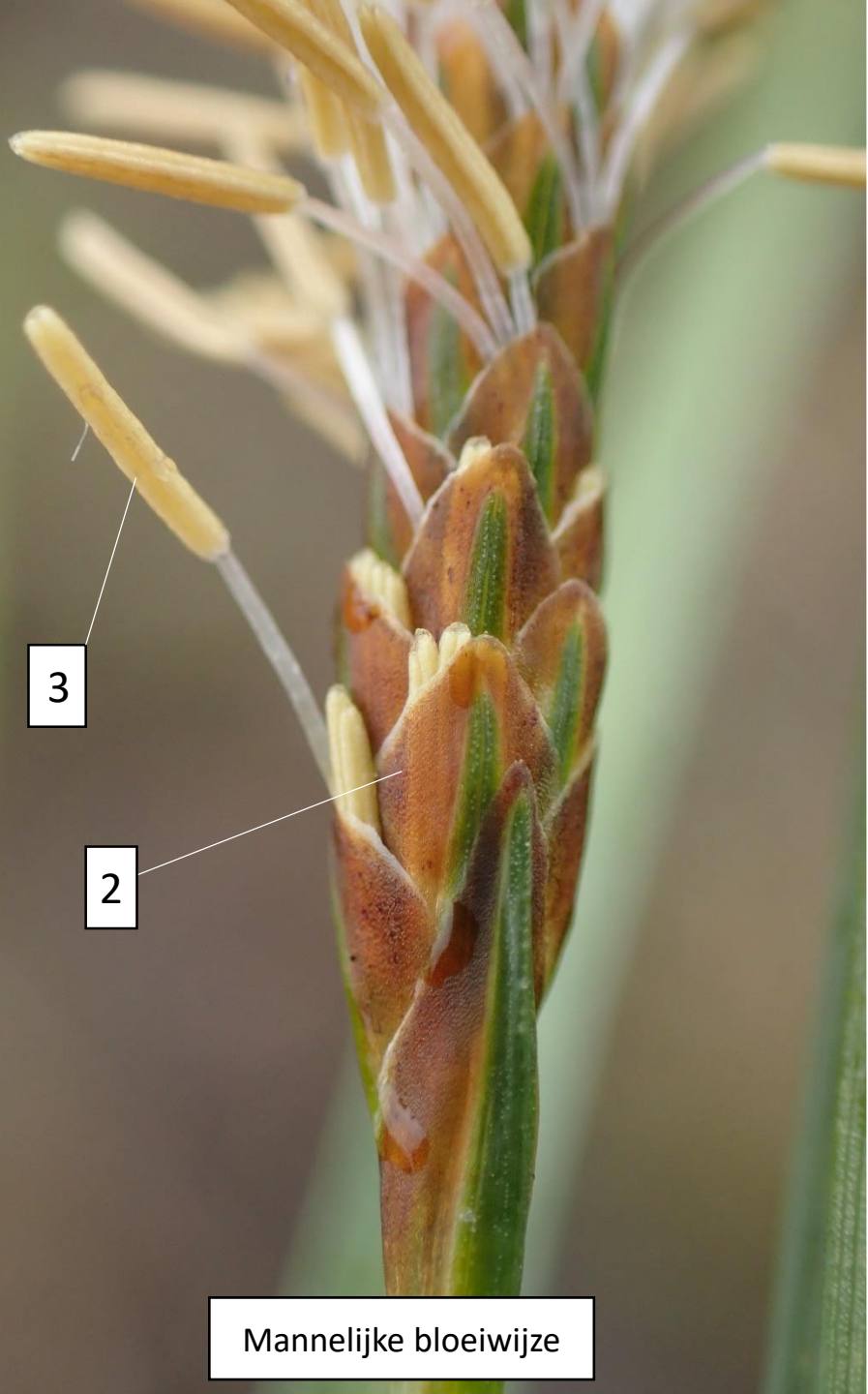
Vraag 5: zet de cijfers op de juiste plek

1. Kafje vrouwelijke bloem
2. Kafje mannelijke bloem
3. Meeldraad
4. Stempels
5. Schutblad



Mannelijke bloeiwijze / vrouwelijke bloeiwijze

Mannelijke bloeiwijze / vrouwelijke bloeiwijze



Mannelijke bloeiwijze

Vraag 5: zet de cijfers op de juiste plek

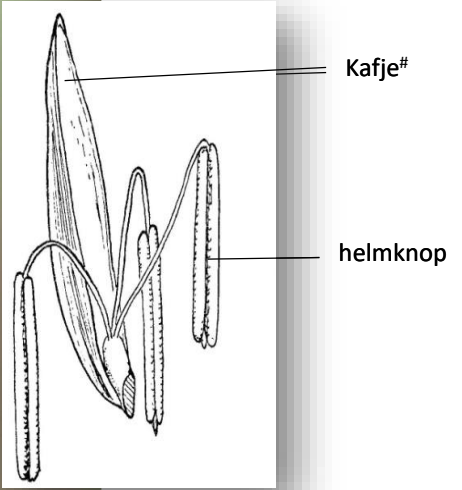
1. Kafje vrouwelijke bloem
2. Kafje mannelijke bloem
3. Meeldraad
4. Stempels
5. Schutblad



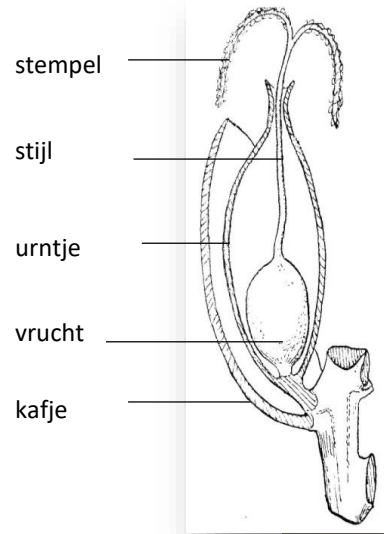
Vrouwelijke bloeiwijze



Mannelijke bloeiwijze

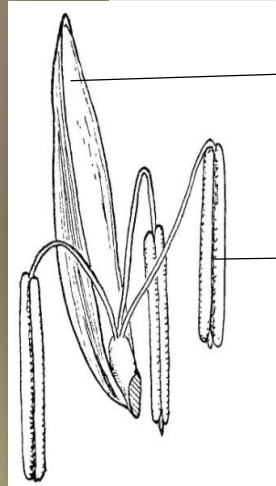


Vrouwelijke bloeiwijze





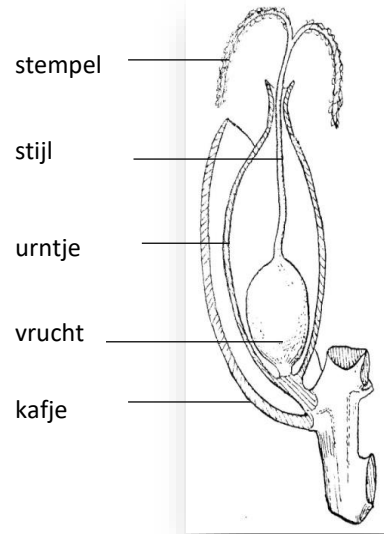
Mannelijke bloeiwijze



Kafje#

helmknop

Vrouwelijke bloeiwijze



stempel

stijl

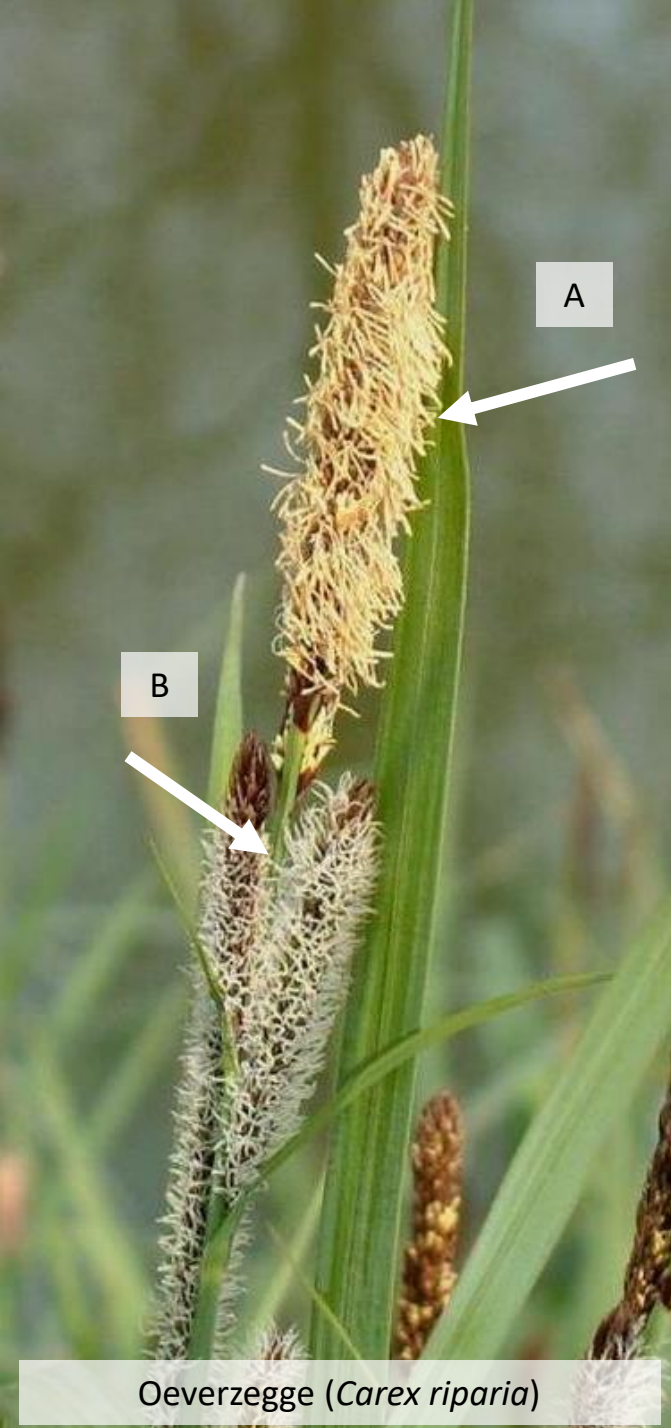
urntje

vrucht

kafje

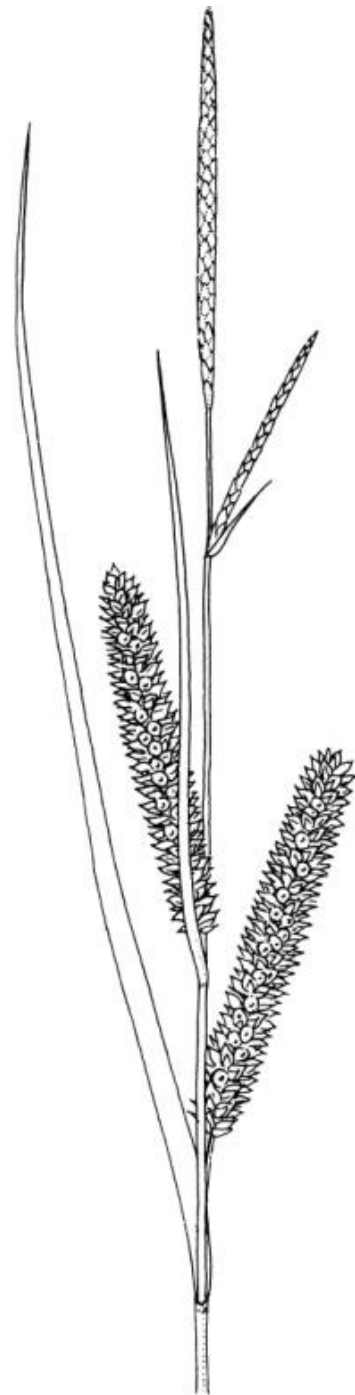


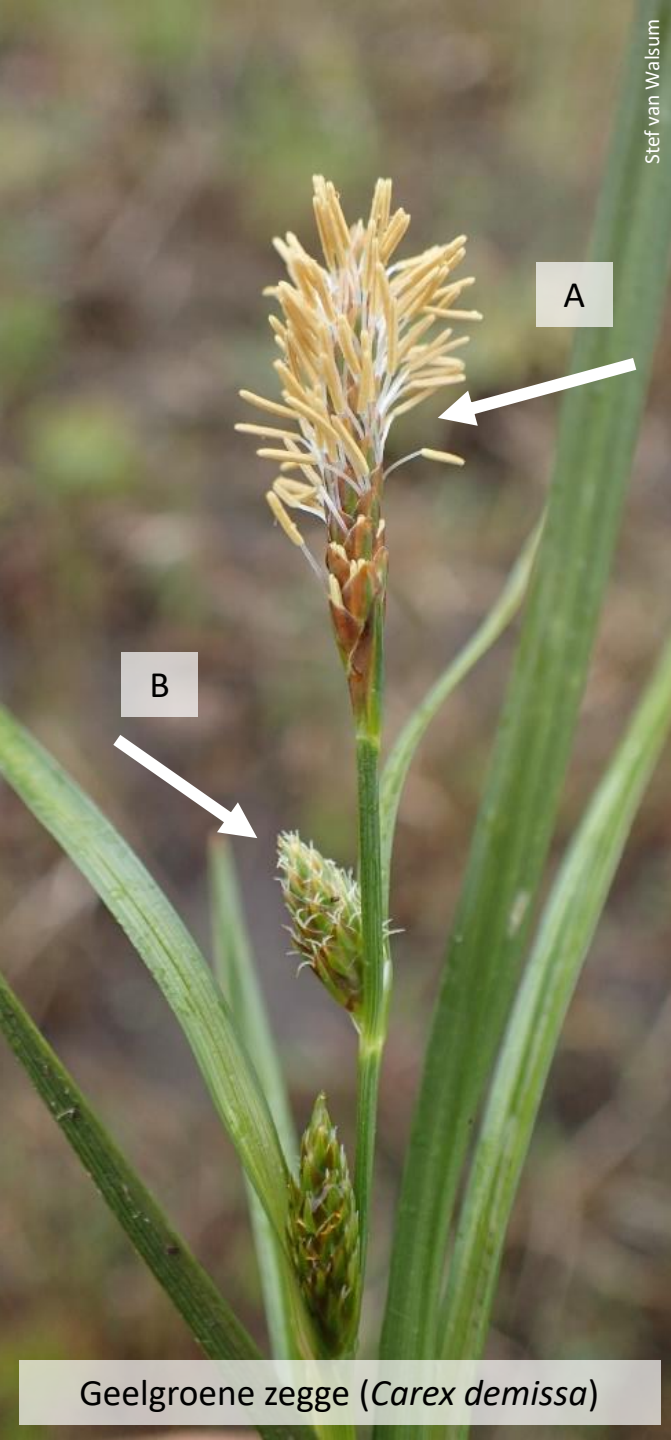
Oefening: waar zitten welke bloemen?



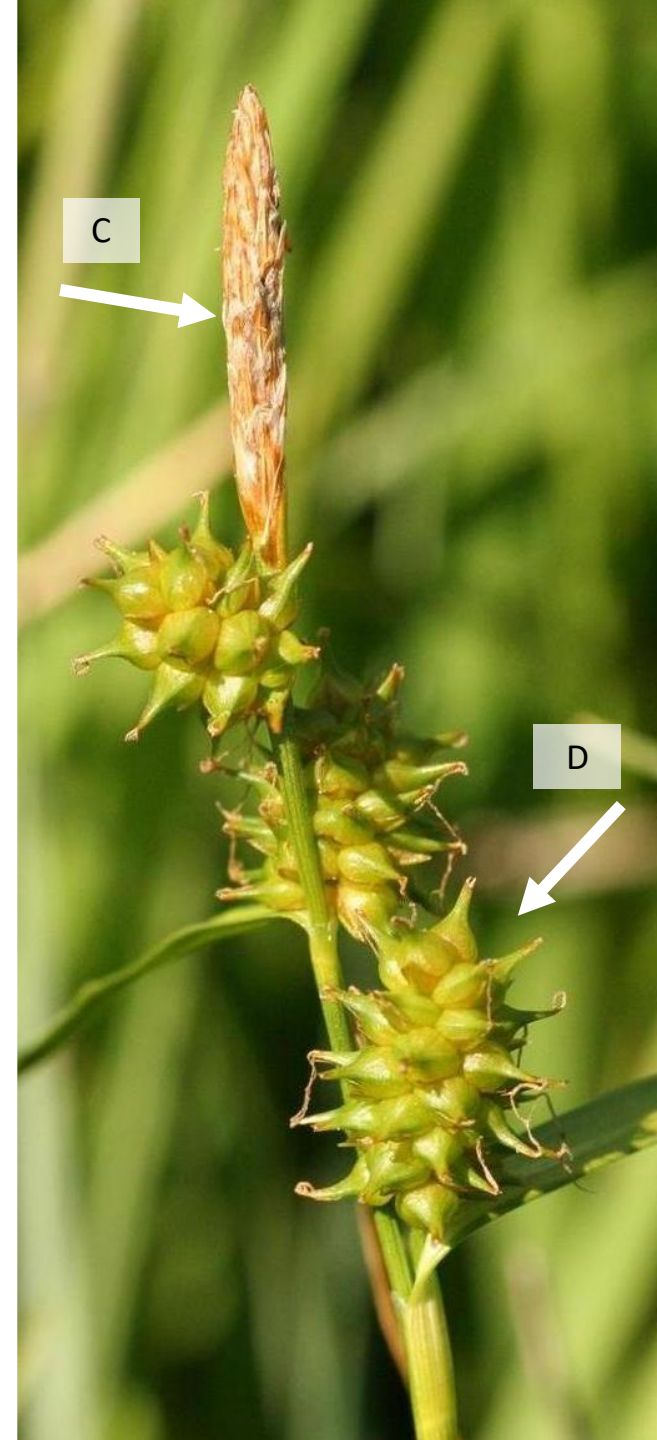
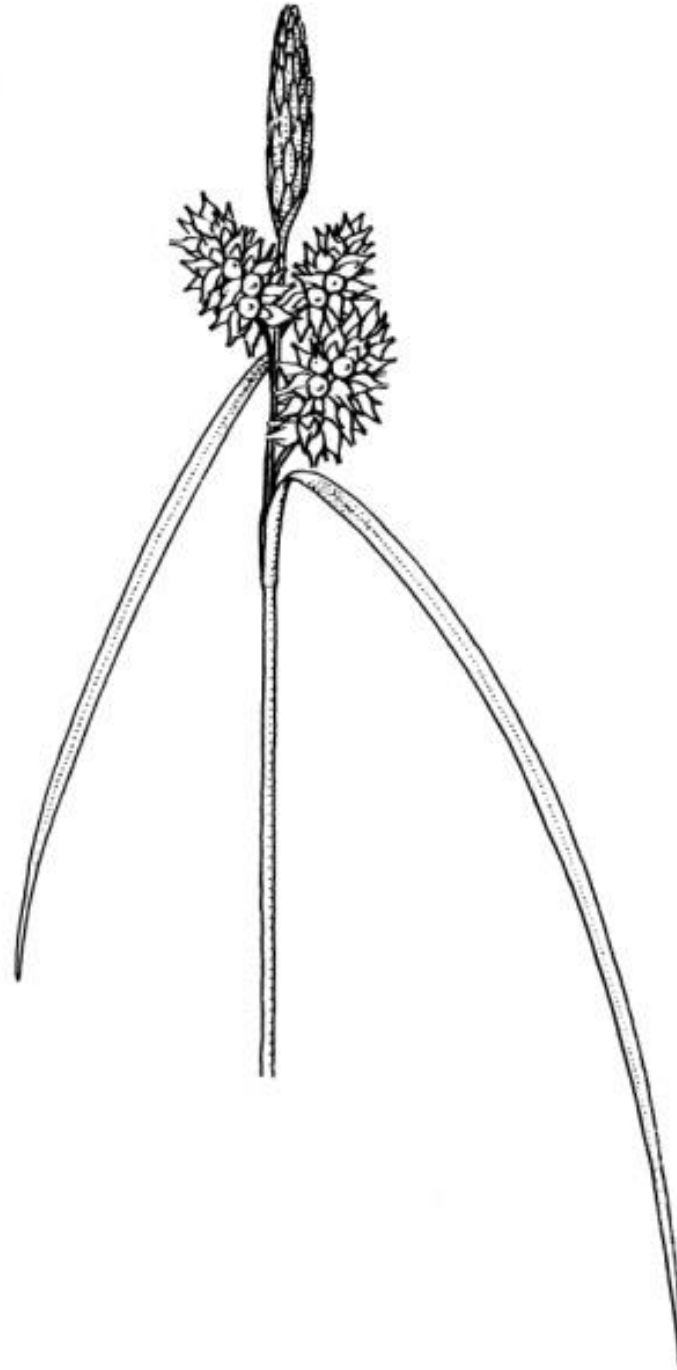
Oeverzegge (*Carex riparia*)

Vraag 6





Geelgroene zegge (*Carex demissa*)





Vlozegge (*Carex pulicaris*)



Ed Stikvoort (Saxifraga)



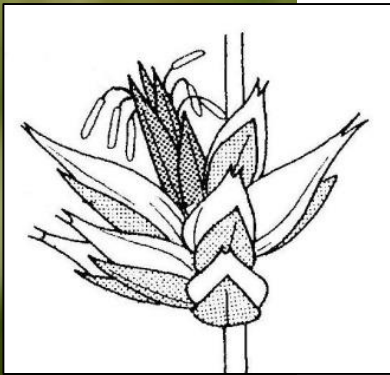
Stef van Walsum

Gelijkjarige zeggen



Vraag 7

Gewone bermzegge (*Carex spicata*)

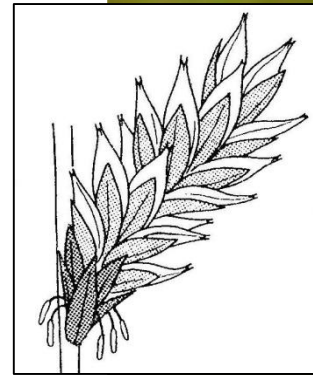


Gewone bermzegge (*Carex spicata*)

- Paardenhaagzegge
- Ronde zegge
- Pluimzegge
- (Valse) voszegge
- Bermzegge



- Hazenzegge
- IJle zegge
- Zompzegge
- Sterzegge
- Elzenzegge



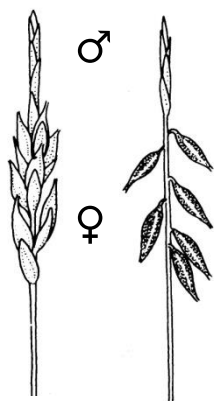
Sterzegge (*Carex echinata*)



Rangschikking bloemen in bloeiwijze

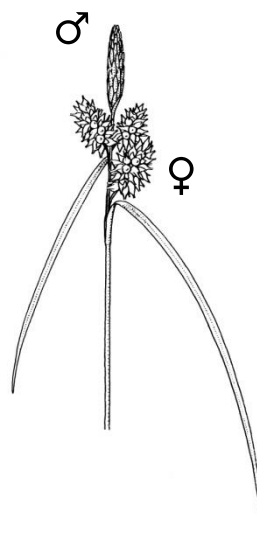
Eenarige zeggen

- Vlozegge
- Tweehuizige zegge
- Veenzegge



Verschillendarige zeggen

- Moeraszegge
- Blauwe zegge
- Scherpe zegge
- Oeverzegge
- Hoge cyperzegge
- Blaaszegge
- Snavelzegge
- ...



Gelijkjarige zeggen

- Sterzegge
- Hazenzegge
- Bermzegge
- Elzenzegge
- Valse voszegge
- Pluimzegge
- ...



♂ & ♀



Aandacht voor botanische termen

Vegetatieve kenmerken

Vegetatieve kenmerken: welke zijn belangrijk?

- Bladvorm
- Huidmondjes
- Bladschede
- Tongetje
- Groeivorm (pol, zode)
- Standplaats



Huidmondjes

Alleen op bovenkant blad:


- Zwarte zegge, Noordse zegge, Snavelzegge, Zompzegge

Alleen op onderkant blad:

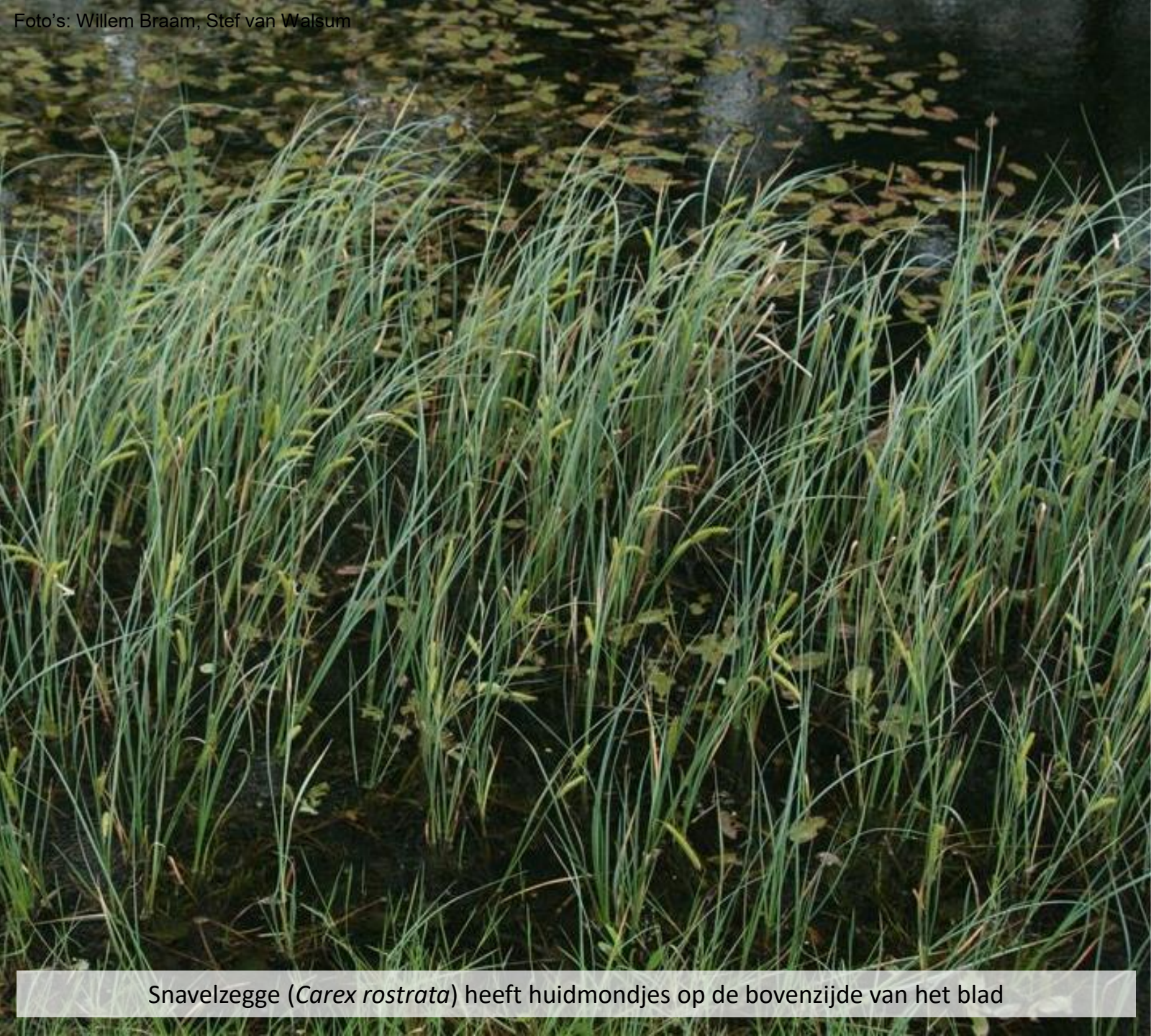
- Scherpe zegge, Stijve zegge, Blaaszegge, Draadzegge *e.v.a*

Zowel op boven- als onderzijde blad:

- Drienervige zegge, hybriden



Huidmondjes op bovenzijde en onderzijde van het blad



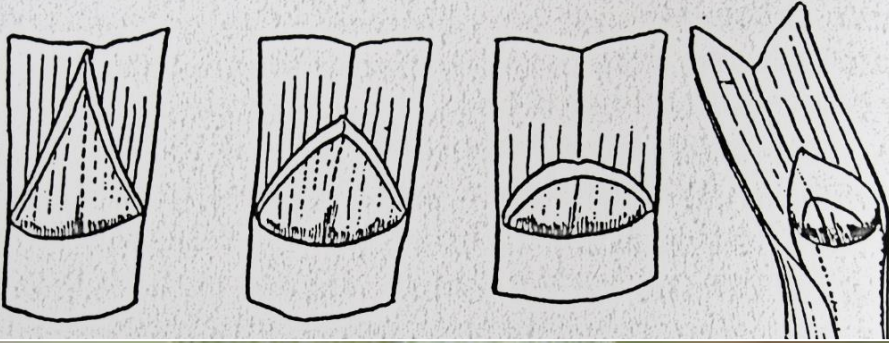
Snavelzegge (*Carex rostrata*) heeft huidmondjes op de bovenzijde van het blad



Huidmondjes op bovenzijde en onderzijde van het blad

Carex kenmerken: tongetje (ligula)

Bron: HF23



Oeverzegge

Carex kenmerken: onderste bladscheden







Bedankt!

Online cursus grassen herkennen wordt uitgebreid tot:

Cursus Grassen, Russen & Cypergrassen!



Leuke Zegge-gebieden

- De Langstraat
- Vlijmens Ven
- Allerlei natuurontwikkelingsgebieden

