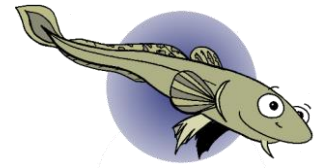


# Wat een kwabaal in de Beerze!



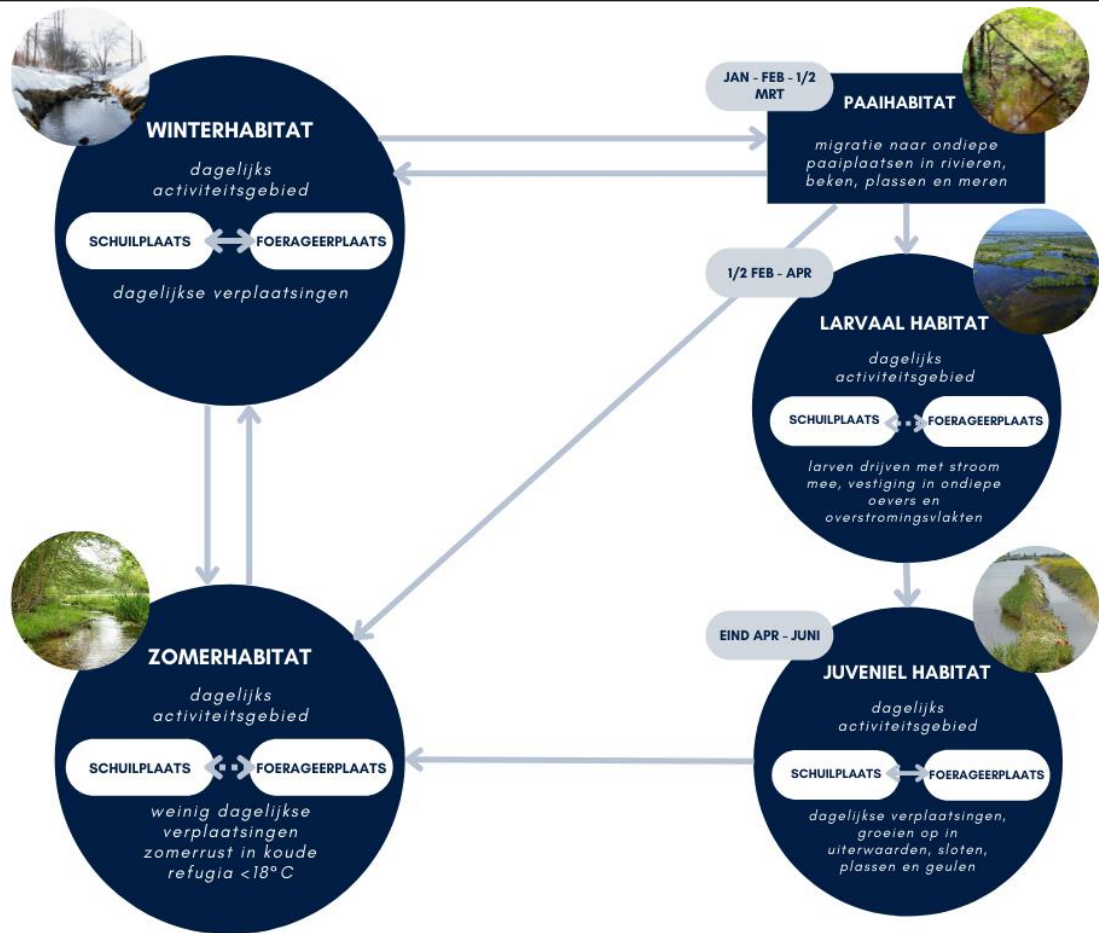
**RAVON**

Provincie Noord-Brabant

Mark Groen

Reptielen Amfibieën Vissen Onderzoek Nederland

# Wat is een kwabaal?





# Kwabalig habitat





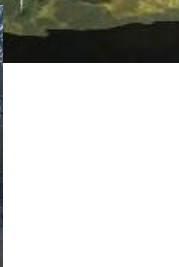
# Waarom moeten we er iets mee?



- 2009 – 2013: herintroductie kwabaal Beerze
- 2019: natuurlijke voortplanting!
- Beekdalherstelmaatregelen:
  - Waar heeft dat toe geleid?
  - Kan de kwabaal zijn levenscyclus (succesvol) voltooien?

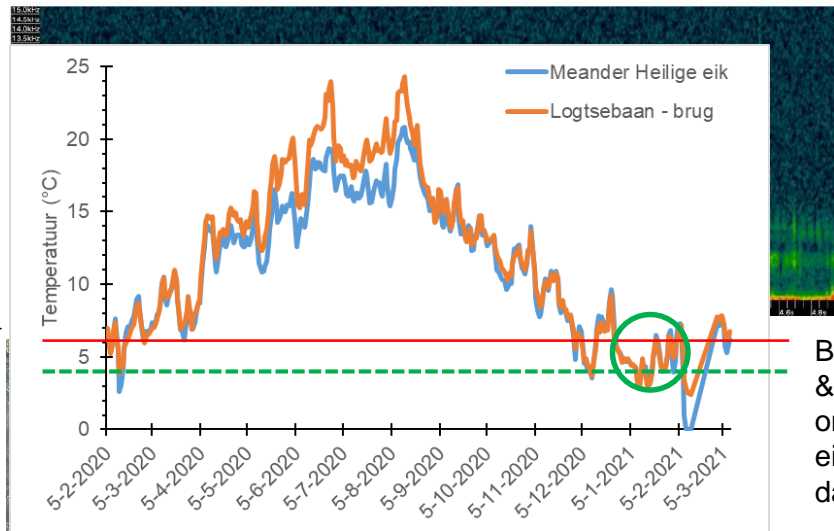
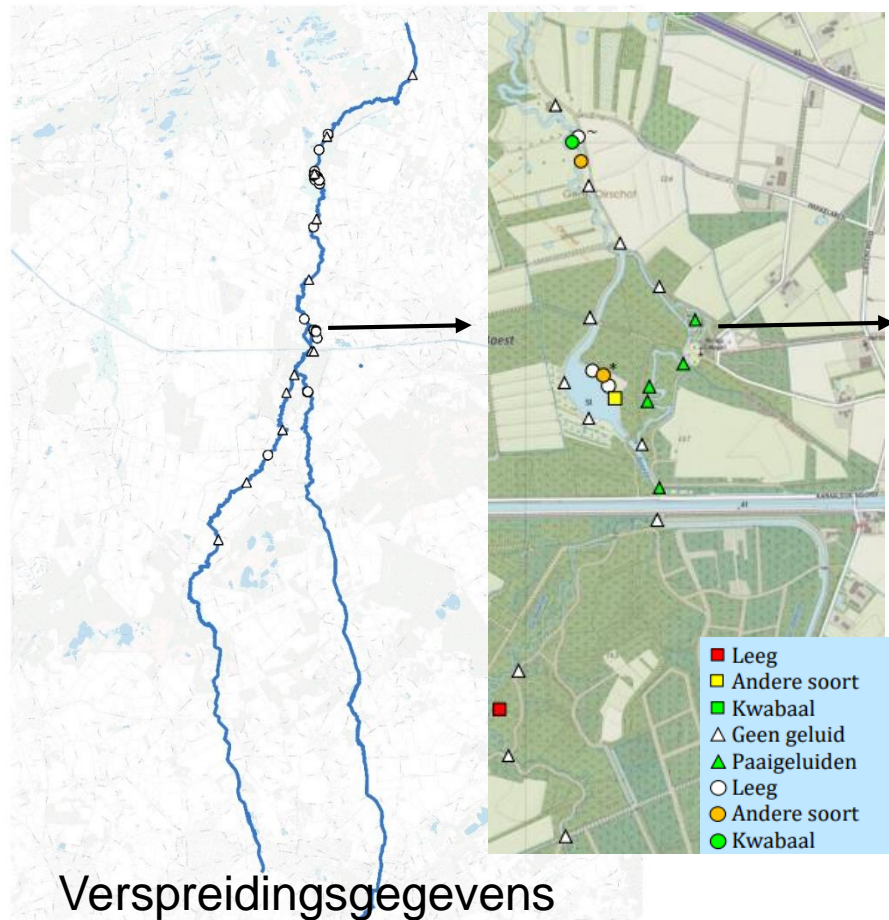


# Hoe te onderzoeken?





# Succesvolle voortplanting: deel 1 - eitjes



Bevruchting & ontwikkeling eitjes 0 – 10 dagen



# Succesvolle voortplanting: deel 2 - larven



7/11

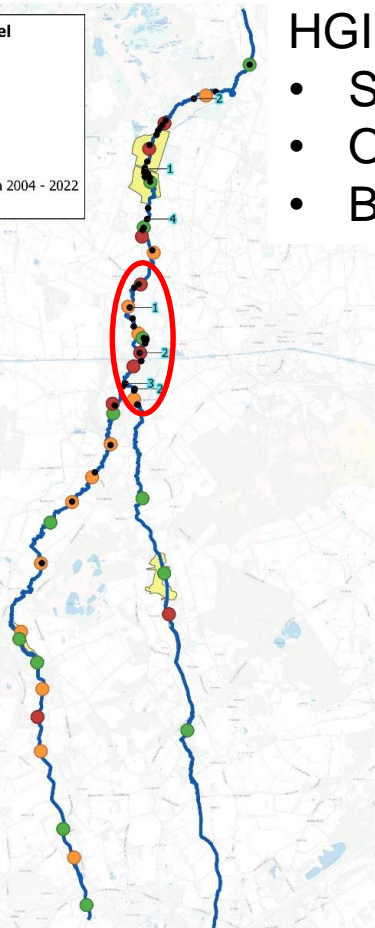




# Habitatgeschiktheid: juveniel & adult

## Habitatanalyse: kwabaal juveniel

- Ongeschikt
- Matig geschikt
- Geschikt
- Losse waarnemingen
- Gemiddelde vangst KRW- bevisingen 2004 - 2022
- Overstromingsvlakten



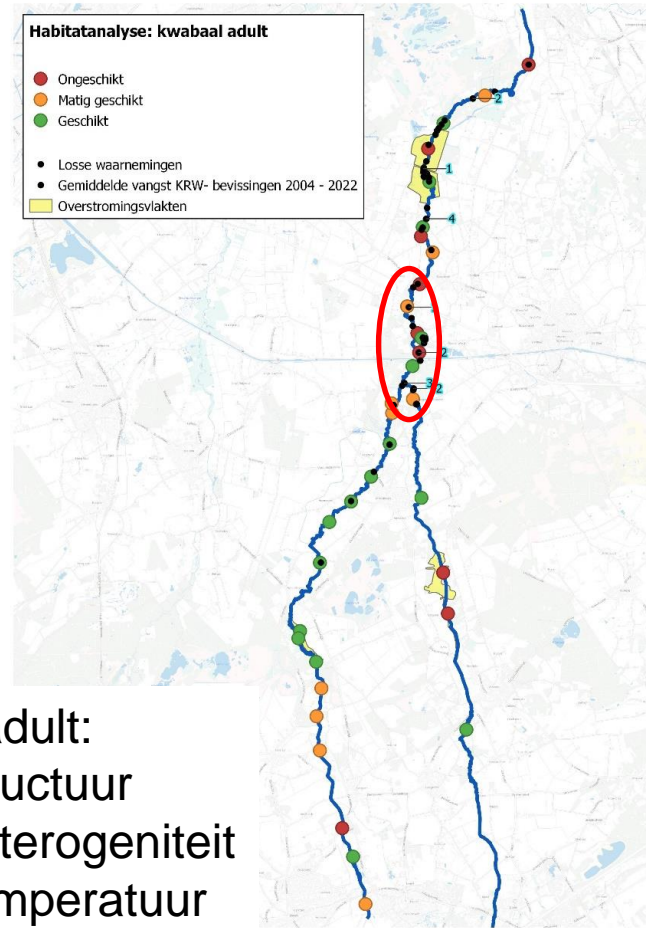
## HGI juveniel:

- Structuur
- Oevervegetatie
- Beschaduwing



## Habitatanalyse: kwabaal adult

- Ongeschikt
- Matig geschikt
- Geschikt
- Losse waarnemingen
- Gemiddelde vangst KRW- bevisingen 2004 - 2022
- Overstromingsvlakten



## HGI adult:

- Structuur
- Heterogeniteit
- Temperatuur

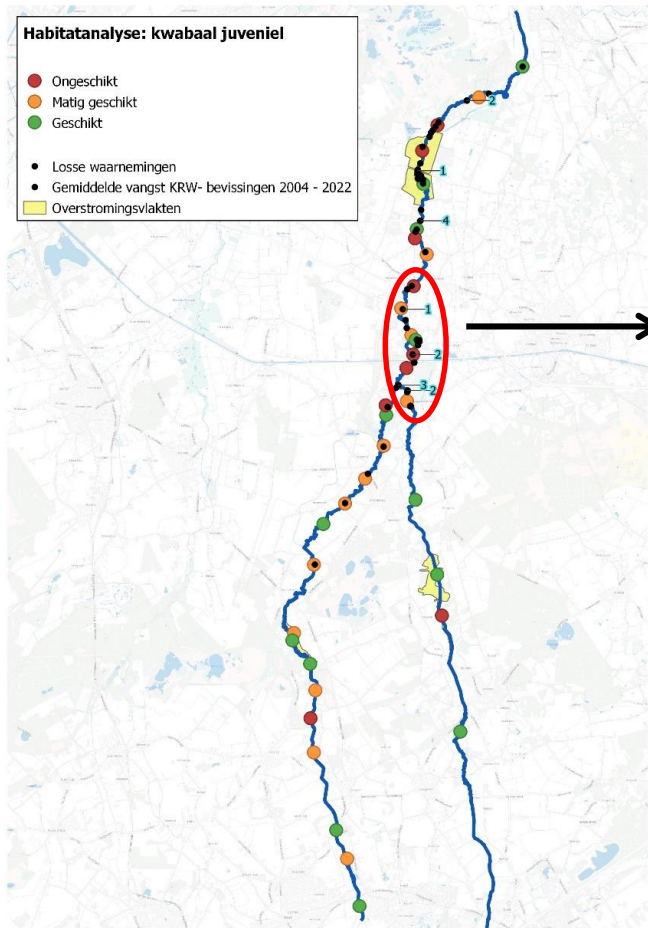


# Habitatgeschiktheid: juveniel & adult

## Habitatanalyse: kwabaal juveniel

- Ongeschikt
- Matig geschikt
- Geschikt

- Losse waarnemingen
  - Gemiddelde vangst KRW- bevissingen 2004 - 2022
- Overstromingsvlakten

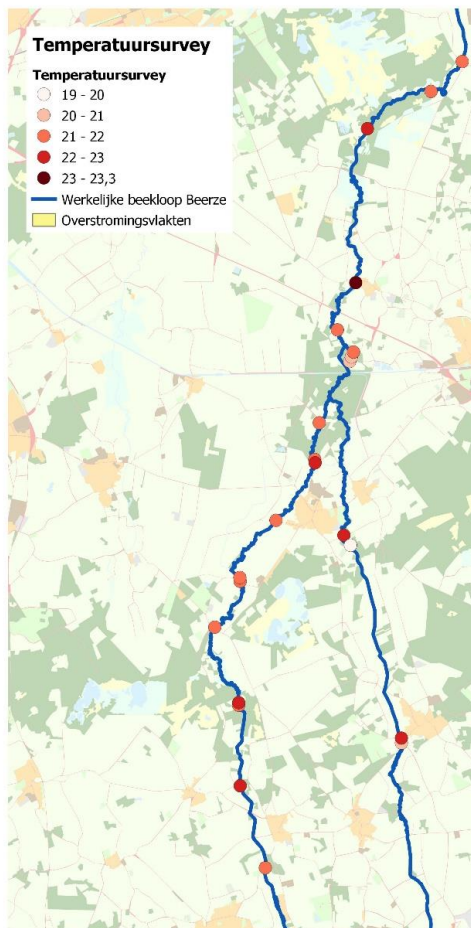


## Temperatuursurvey

### Temperatuursurvey

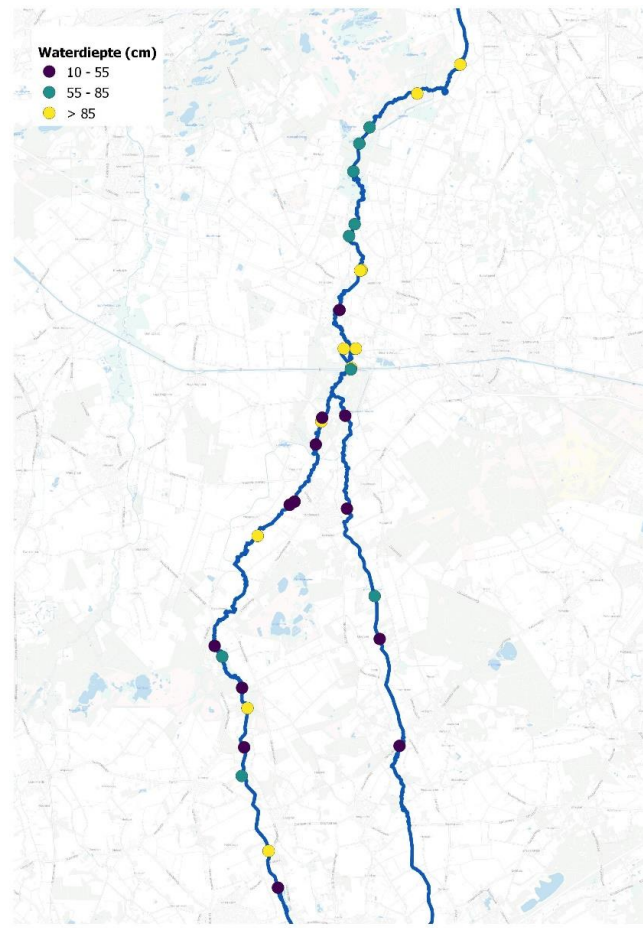
- 19 - 20
- 20 - 21
- 21 - 22
- 22 - 23
- 23 - 23,3

- Werkelijke beekloop Beerze
- Overstromingsvlakten

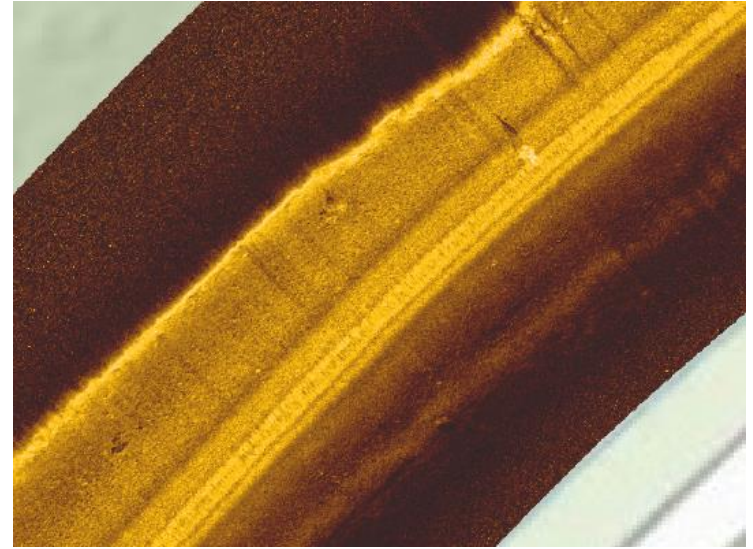
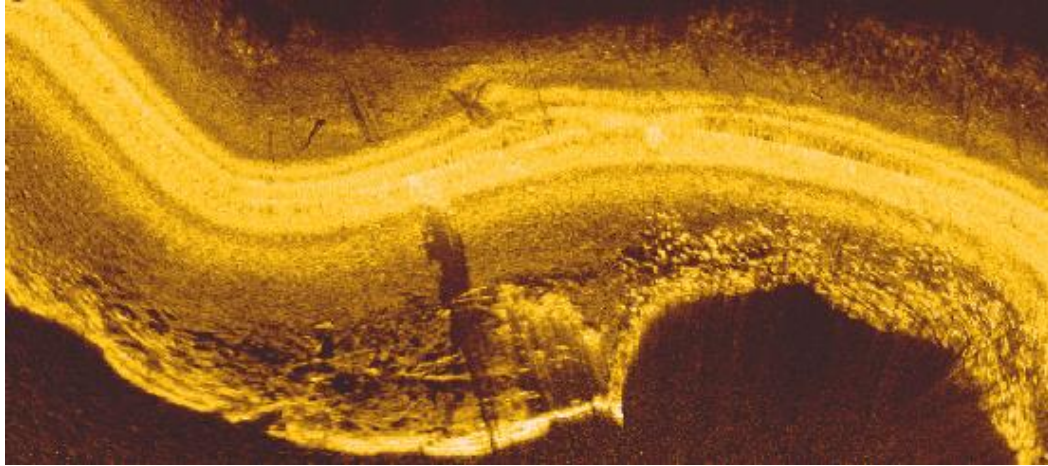


## Waterdiepte (cm)

- 10 - 55
- 55 - 85
- > 85



# Pilotonderzoek: sonar





# Toekomst?

- Overwegend positief
  - Ontwikkeling beekdalherstelmaatregelen en temperatuur
  - Gelukkig wordt er nog steeds kwabaal gevangen!



Foto: Rick Middelbos (2022)