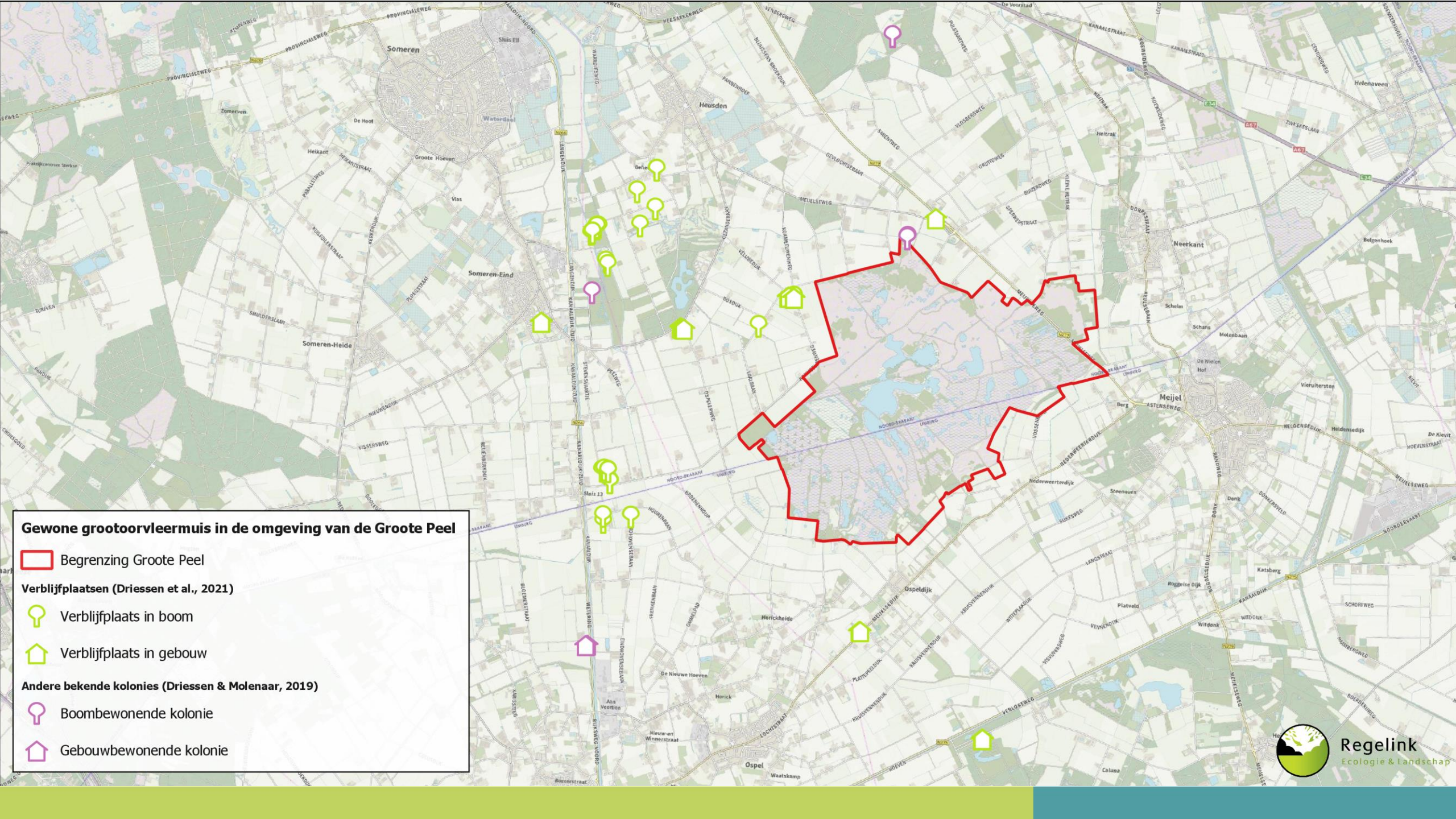


Gewone grootoorvleermuis in de Groote Peel

Chris Driessen





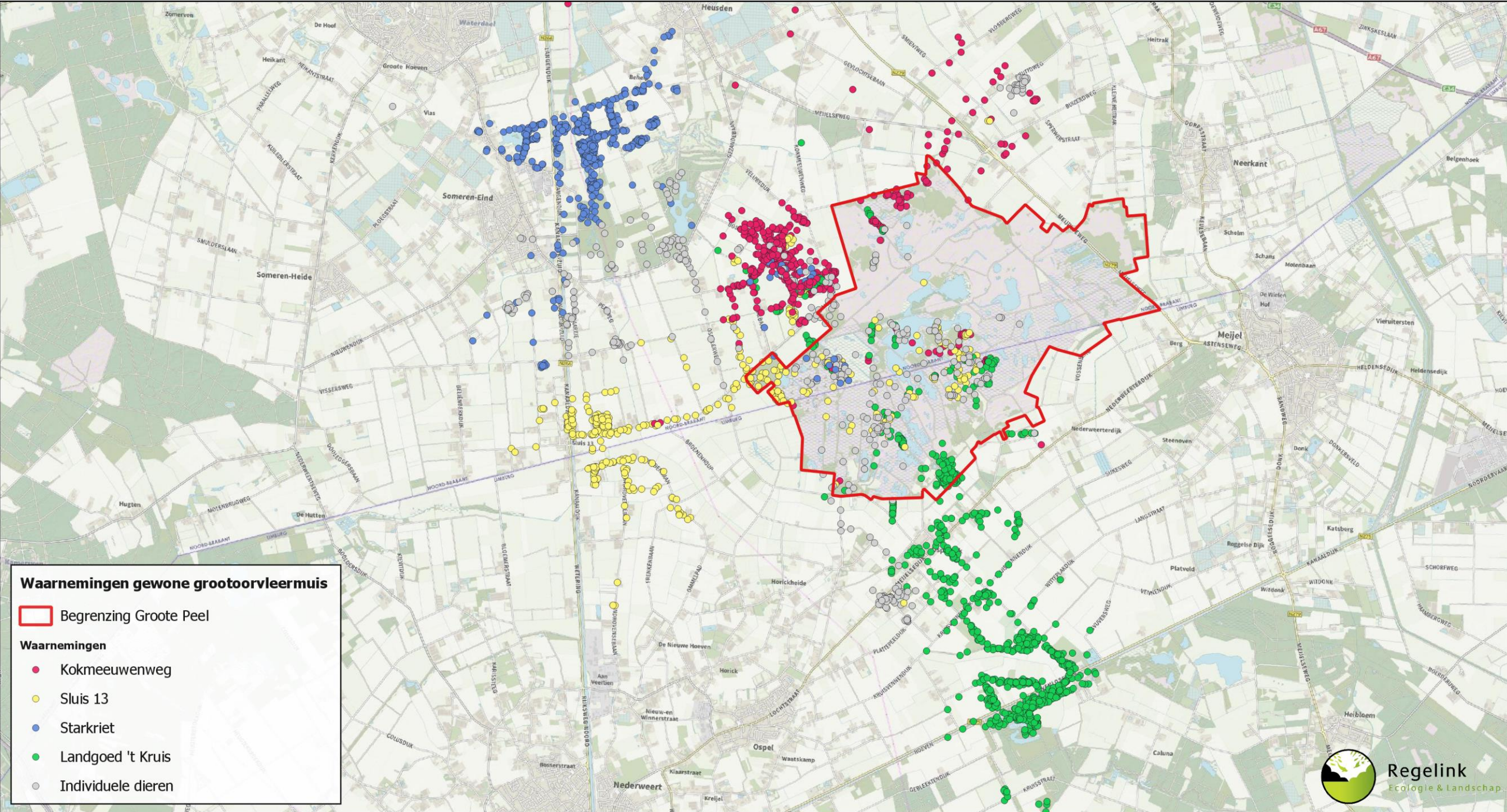


Gewone grootorvleermuis in de omgeving van de Grote Peel


-  Begrenzing Grote Peel
- Verblijfplaatsen (Driessen et al., 2021)**
-  Verblijfplaats in boom
-  Verblijfplaats in gebouw
- Andere bekende kolonies (Driessen & Molenaar, 2019)**
-  Boombewonende kolonie
-  Gebouwbewonende kolonie

Volgen van gezenderde dieren

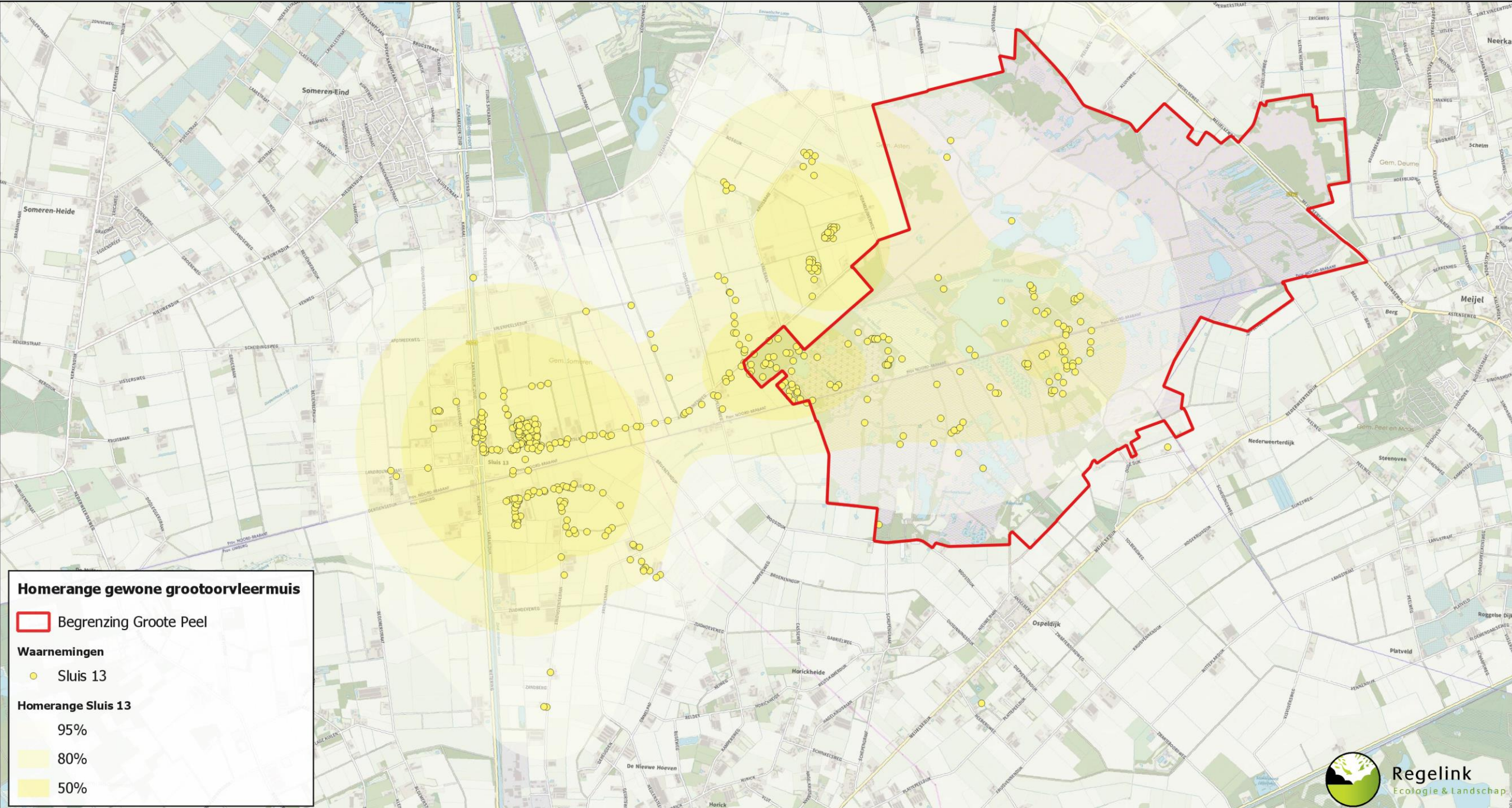





Waarnemingen gewone grootoorvleermuis

 Begrenzing Grote Peel

- Waarnemingen**
-  Kokmeeuwenweg
 -  Sluis 13
 -  Starkriet
 -  Landgoed 't Kruis
 -  Individuele dieren




Homerange gewone grootoorvleermuis

 Begrenzing Grote Peel


Waarnemingen

 Sluis 13

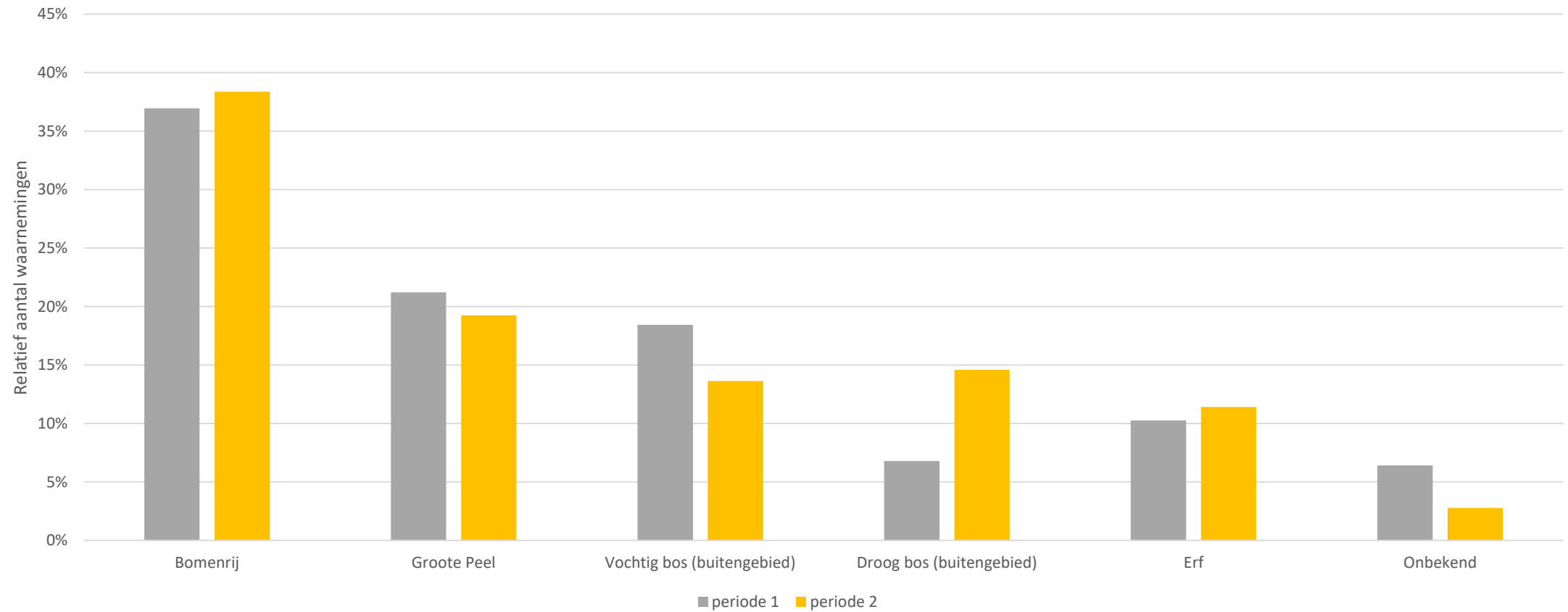
Homerange Sluis 13

 95%

 80%

 50%

Biotopen



Dieet en voedselaanbod

Factoren landschapsgebruik



Regelink
Ecologie & Landschap

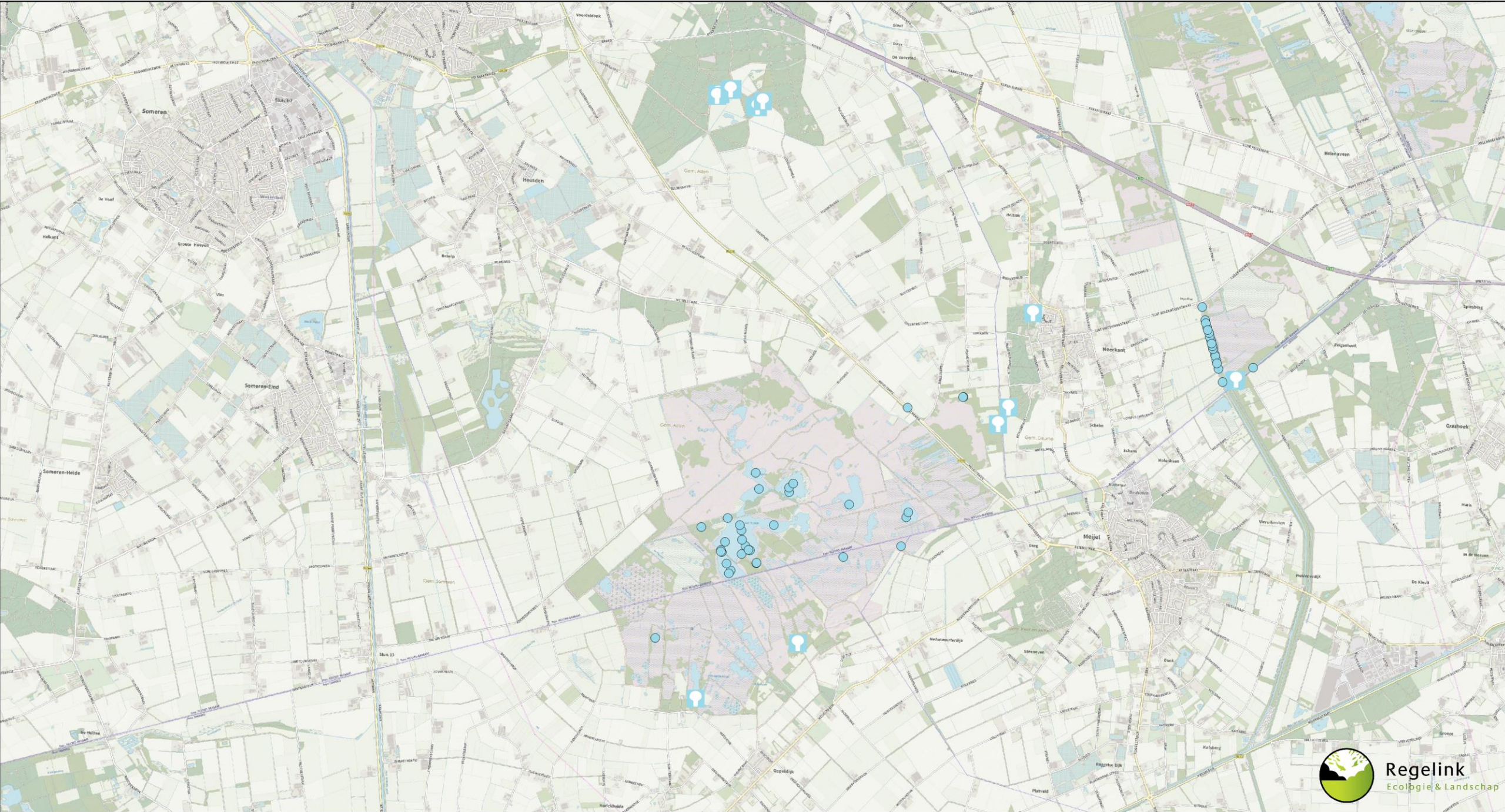
Plakker



Conclusies

- Lokale populatie van 190 dieren
- Voorkeur voor bossen en bomenrijen
- Homeranges sterk georiënteerd op de Groote Peel
- Grote homeranges en grote vliegafstanden
- Geen duidelijke oorzaak gevonden
- Groote Peel van wezenlijk belang voor de lokale populatie





Om mee te nemen

- Belang van gebieden voor foerageergebieden van vleermuizen
- Niet alleen verblijfplaatsen van vleermuizen zijn beschermd
- Connectiviteit gebieden is van belang



Vragen?

Chris Driessen

chris.driessen@regelink.nl



Regelink
Ecologie & Landschap