

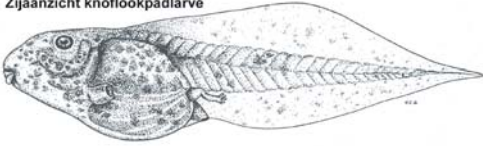
# De knoflookpadlarve, hoe herken je hem.

Het herkennen van een knoflookpadlarve is niet altijd eenvoudig. In ons land is ze in het bijzonder te verwisselen met de larve van de groene kikker. De larven van beide soorten kunnen meer dan 10 cm groot worden. In deze tabel worden de kenmerken van de larven van beide soorten naast elkaar gezet.

**Belangrijk: gebruik bij determinatie een loupe en bepaal altijd aan de hand van meerdere kenmerken welke soort het is!**

## knoflookpad

Zijaanzicht knoflookpadlarve



### hoogste punt bovenste staartvin

ligt bóven of achter het **staartmidden**

### kleur larve

lichtbruin, grijs of bijna zwart en egaal van kleur

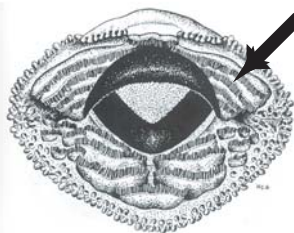
### structuur

larve voelt blubberig aan

### anusopening



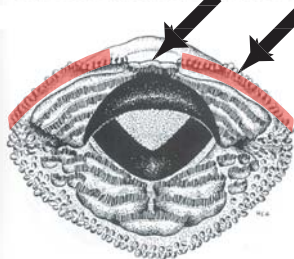
komt in het midden van de staartzoom uit



bovenlip  
- 4-5 rijen liptandjes

onderlip  
- 4-5 rijen liptandjes

Mondveld van een knoflookpadlarve



rij mondrandpapillen  
op bovenlip  
onderbroken

Mondveld van een knoflookpadlarve

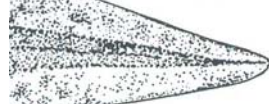
### staartpunt

knoflookpad



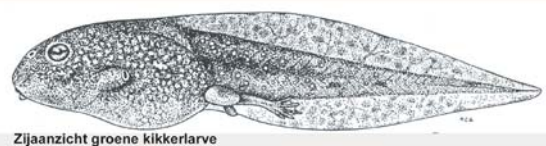
loopt spits toe

groene kikker



is afgerond

## groene kikker



Zijaanzicht groene kikkerlarve

ligt vóór het **staartmidden**

lijf bruin, groenachtig van kleur meestal met vlekken  
vaak goudkleurige buik

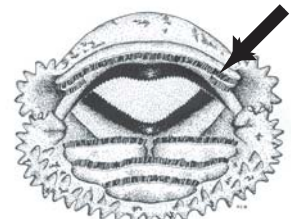
larve voelt stevig aan



komt aan de zijkant van de staartzoom uit

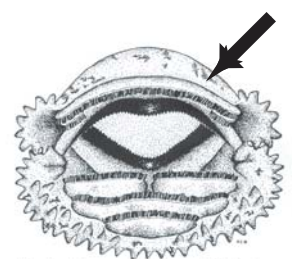
bovenlip  
1-2 rijen liptandjes

onderlip  
3 rijen liptandjes



Mondveld van een groene kikkerlarve

mondrandpapillen  
ontbreken op  
bovenlip

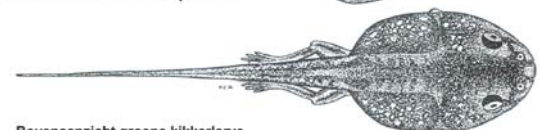


Mondveld van een groene kikkerlarve

### bovenaanzicht



Bovenaanzicht knoflookpadlarve



Bovenaanzicht groene kikkerlarve



W. Bosman  
Stichting RAVON  
Postbus 1413  
6501 BK Nijmegen  
Tel: 024-3653298  
email: knoflookpad@ravon.nl  
website: www.ravon.nl



jonge  
knoflookpad